

SINGER®

MANUAL DE INSTRUÇÕES LISTA DE PEÇAS

MÁQUINA DE COSTURA INDUSTRIAL
LINHA OVERLOQUE

MODELOS: 2431A
2432A
2442A

<i>Página:</i>	<i>Descrição:</i>
02	PARA OS OPERADORES
02	COMO INSTALAR A MÁQUINA
02	COMO OPERAR A MÁQUINA
02	LUBRIFICAÇÃO E ESCOAMENTO
03	PASSAGEM DA LINHA NA MÁQUINA
04	TENSÃO DA LINHA
04	AJUSTE NO COMPRIMENTO DO PONTO
05	TROCA DE AGULHA
05	AJUSTE DO DIFERENCIAL DE ALIMENTAÇÃO
05	SINCRONISMOS
08	RESOLUÇÃO DE PROBLEMAS
10 - 47	LISTA DE PEÇAS E VISTA EXPLODIDA

Aos Operadores

Muito obrigado por usar nossa Máquina Overloque de Alta Velocidade. Antes de operar esta máquina, por favor leia este manual com atenção, compreenda as funções e características da máquina. Isso o ajudará a aumentar a eficiência e a qualidade de sua costura.

ATENÇÃO: Como esta é uma máquina de alta velocidade, não a ligue antes de lubrificá-la e de certificar-se da direção correta da rotação do motor.

Como Instalar a Máquina - (Tabela 1)

- (1) Instale a máquina na placa base, apoio de borracha e parafusos. No caso de máquina semi-embutida, a distância entre a superfície da chapa da agulha e o tampo da mesa é de cerca de 100mm, e para máquina embutida é de cerca de 5mm.
- (2) Instale o pedal do motor com fricção do lado direito, e o pedal do levantador do calcador do lado esquerdo.
- (3) Instale a canaleta de resíduo como ilustrado na lista de peças.
- (4) Certifique-se de que o sentido de rotação do motor seja horário.

OBSERVAÇÃO: As dimensões da polia do motor e a velocidade de costura são mostradas na Tabela 1.

Velocidade da Máquina (p.p.m.)	Diâmetro da Polia do Motor (mm)
	60 Hz
5500	80
6000	95

Tab. 1

Como Operar a Máquina

Por favor, nas primeiras quatro semanas, opere a nova máquina em uma velocidade 20% menor que a velocidade máxima. Depois, substitua o óleo e a partir de então a máquina pode ser utilizada em velocidade máxima.

Lubrificação e Escoamento

- (1) Lubrificação (Figura 1)

Remova o visor do fluxo de óleo A e preencha com o óleo lubrificante que acompanha a máquina, ou similar, até que o indicador do nível de óleo fique entre as duas linhas do visor do nível de óleo B. Depois, recoloca o visor do fluxo de óleo A e aperte.

Quando a máquina for utilizada pela primeira vez, ou após passar muito tempo ociosa, lubrifique o topo da barra da

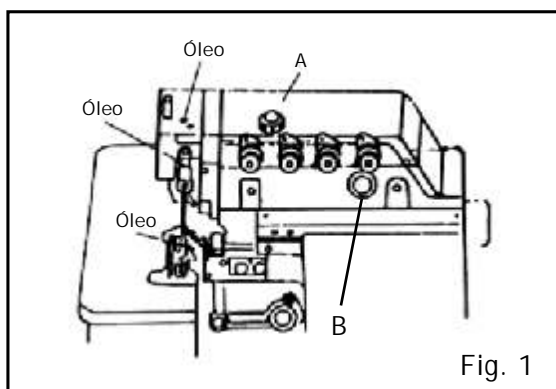


Fig. 1

(2) Escoamento (Figura 2)

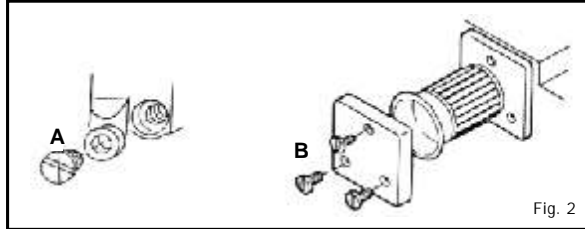
Remova o Parafuso A, escoe o óleo e recoloque o Parafuso A.

Para manter uma boa lubrificação e prolongar a vida da máquina, substitua o óleo quando a máquina estiver operando há mais de quatro semanas. Depois disso, troque o óleo a cada quatro meses.

Esta máquina foi equipada com um filtro de óleo. Limpe-o todos os meses ou substitua-o por um novo, se necessário.

Para isso remova os três parafusos B.

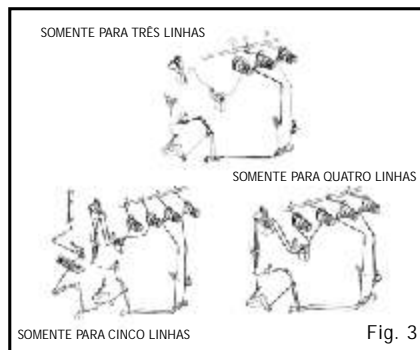
(3) Silicone para Resfriar Agulha



Passagem da Linha na Máquina

Passa a linha conforme é mostrado na figura 3. Esta indicação também é encontrada na tampa dos laçadores.

Qualquer erro pode provocar rompimento de linha, pontos desiguais, falha de pontos, etc.



Tensão da Linha

A tensão da linha pode ser ajustada de acordo com a espessura do tecido, linha, largura da costura, comprimento do ponto, etc. Portanto, a pressão dos Botões de Tensão ou Guia-Fios precisa ser ajustada para cada caso.

(1) Ajuste dos Botões de Tensão (Figura 5)

O Botão de Tensão 1 controla a tensão da linha da agulha

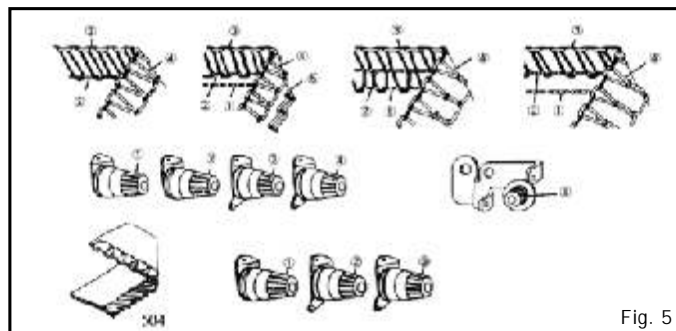
(quando a máquina tiver 2 agulhas é a da esquerda).

O Botão de Tensão 5 controla a tensão da linha do ponto de segurança.

O Botão de Tensão 2 controla a tensão da linha da agulha da direita.

O Botão de Tensão 3 controla a tensão da linha do laçador da direita.

O Botão de Tensão 4 controla a tensão da linha do laçador da esquerda.



(2) Ajuste da Linha da Agulha (Figura 4)

Ao costurar com os tipos de pontos 512, 514, 504, mova 1 e 2 para baixo.

Ao costurar com os tipos de pontos 503, 505, mova 1 e 2 para cima. O sinal de "mais" aumenta a tensão da linha, o sinal de "menos" diminui a tensão da linha.

(3) Controle da Linha dos Laçadores (Figura 7)

Ao costurar com os tipos de pontos 504, 512, posicione o laçador da direita na extremidade esquerda e ajuste 1 e 2 alinhados.

(4) Controle de linha do came (Figura 8)

Quando a agulha está no alto, o ponto A precisa estar alinhado com o guia da chapa 1. Solte o parafuso 2, e o batedor 3. Gire-o no sentido anti-horário, assim, o came permitirá a liberação rápida da linha.

Aperte o parafuso 2.

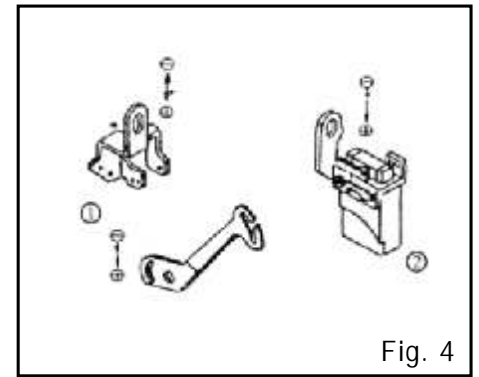


Fig. 4

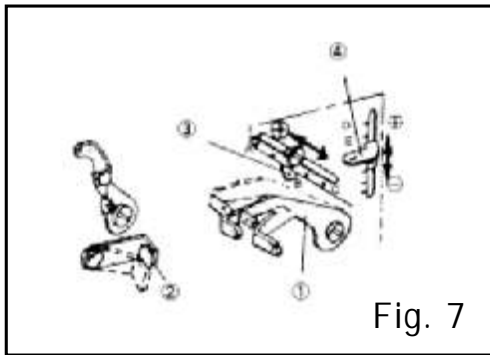


Fig. 7

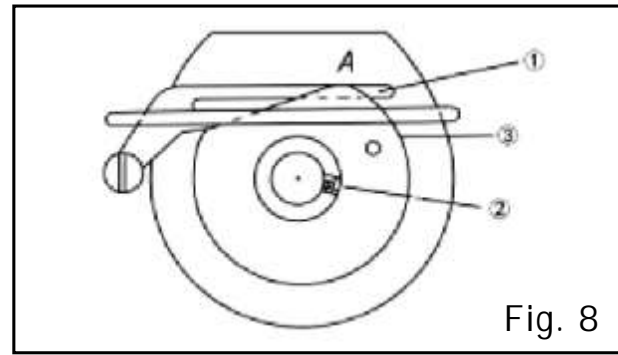


Fig. 8

Ajuste no Comprimento dos Pontos - Figura 9 Tabela 2

O ajuste do comprimento do ponto é feito de acordo com o tecido, ajuste diferencial, etc.

Pressione o Botão até o final.

Mantenha o botão pressionado e gire o volante até obter o comprimento do ponto desejado. Este é mostrado na escala do volante, através da indicação na tampa da correia.

Tab. 2

Proporção de Arraste	Escala no Volante						
	1	2	3	4	5	6	7
1:2	1	1.5	2	2.5	3	3.5	3.8
1:3	0.7	1	1.4	1.7	2	2.3	2.5
1:1.3	1.6	2.3	3.1	3.9	4.7	5.4	5.9
1:4	0.6	0.9	1.2	1.5	1.8	2.1	1

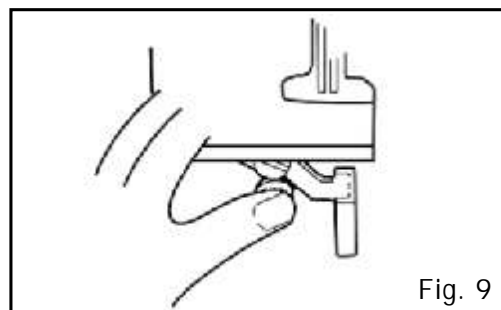


Fig. 9

Troca de Agulha - Figura 10

Utilize agulha Singer 6120 ou equivalente.

Solte o Parafuso 1 e retire a agulha.

Insira a agulha com a cava voltada para trás e empurre-a para cima até o final da barra, aperte o Parafuso 1.

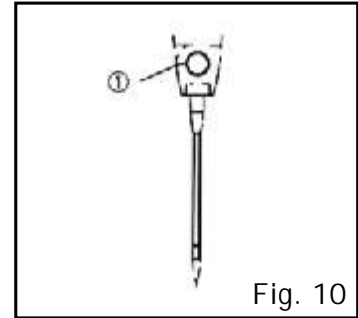


Fig. 10

Ajuste do Diferencial de Alimentação - Figura 11 Tabela 3

O ajuste do diferencial é a proporção de arraste entre o Dente Principal e o Dente Auxiliar. Quando o movimento do Dente Principal é menor que o do Dente Auxiliar, o tecido será franzido durante a costura. Caso contrário, o tecido será esticado.

- Solte o Botão 1, depois gire o Parafuso 2 no sentido horário para franzir o tecido, e no sentido contrário para esticar o tecido, depois aperte o Botão 1.

OBSERVAÇÃO: Quando a superfície do ajuste Nível 3 estiver na escala 2, o ajuste diferencial é 1:1, e se estiver sobre a escala sua proporção pode ser ajustada para até 1:0.7.

Escala		1	2	3	4	5
Ajuste Dife- rencial	1:3	—	1:0.7	1:0.9	1:1.1	1:1.3
	1:2	1:0.7	1:1	1:1.4	1:1.7	1:2
	1:3	1:1	1:1.5	1:2	1:2.5	1:3
	1:4	1:1.1	1:1.6	1:2.3	1:2.8	1:3.3

Tab. 3

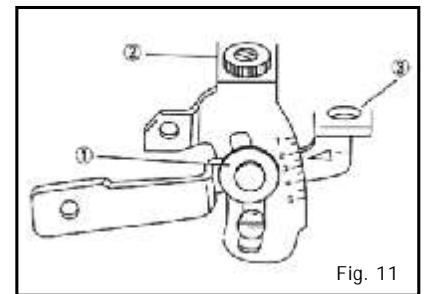


Fig. 11

Sincronismos

(1) Agulha e Chapa da Agulha (Figura 12)

Quando a agulha se move para a posição mais alta, a distância entre a ponta da agulha (da esquerda, se houver duas agulhas) e a chapa da agulha é de 9,5 - 9,7mm para a regulagem padrão ou 10,8 - 11,0mm para casos específicos. Cada agulha deve ficar centralizada sobre cada furo da chapa de agulha. A agulha da direita deve ficar cerca de 0,2 - 0,3mm à frente da agulha esquerda. E a distância entre a ponta da agulha (da direita, se houver duas agulhas) e a parte da frente do furo da chapa de agulha ou pé calcador é de 1,2mm.

Solte o Parafuso 1.

Gire o volante para verificar se a agulha está centralizada em cada furo da chapa de agulha. Soltar o Parafuso 2 e ajuste a bitola da Agulha.

Gire o volante para mover a agulha para a posição mais alta, e mova a barra de agulha até que a altura esteja correta.

Aperte o Parafuso 1 e 2.

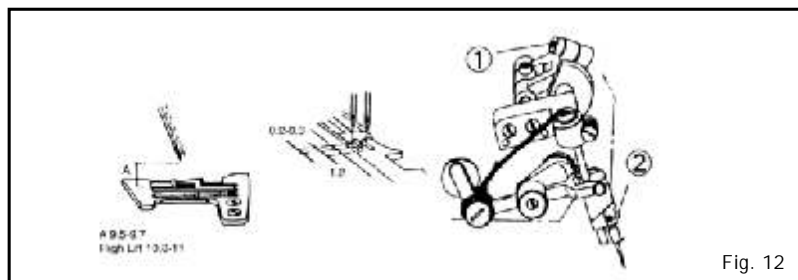


Fig. 12

(2) Laçador Direito e Agulha (Figura 13)

Quando o Laçador direito se mover para a extremidade esquerda, a distância entre a ponta do laçador e a linha central da agulha é de 4,5 - 5,0mm, para 1 agulha e da agulha esquerda é 5,5 - 6,0mm para uma máquina de duas agulhas.

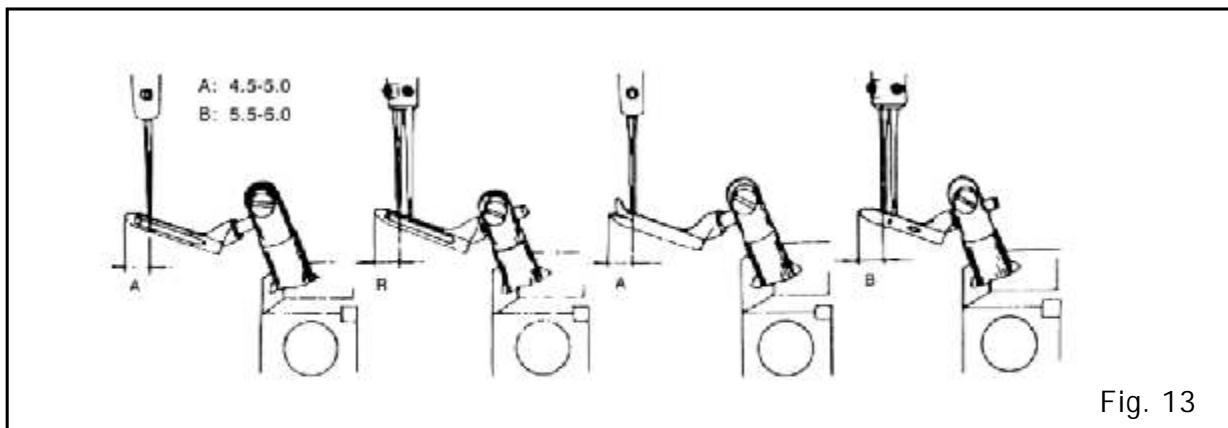


Fig. 13

(3) Laçador Esquerdo e Agulha (Figuras 14 e 15)

Quando o laçador esquerdo se mover para a extremidade esquerda, a distância entre a ponta do laçador e a linha central da agulha é de 2,5mm. Quando houver duas agulhas a distância é de 3,4 - 3,6mm.

Quando o Laçador esquerdo se mover para a linha central da agulha (da esquerda, se houver duas agulhas), o espaço entre a agulha e o laçador é de 0 - 0,05mm.

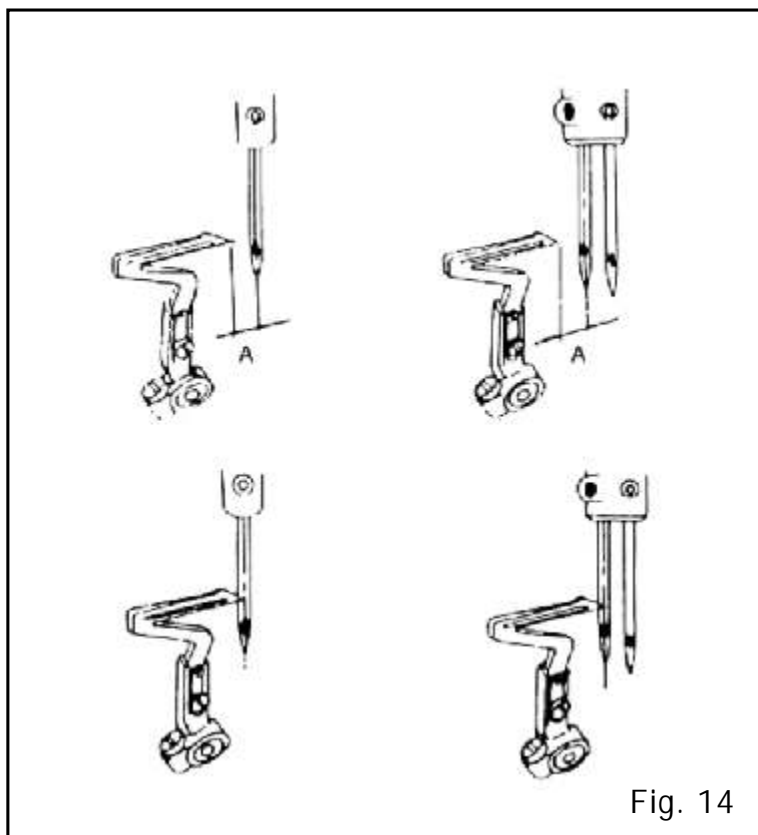


Fig. 14

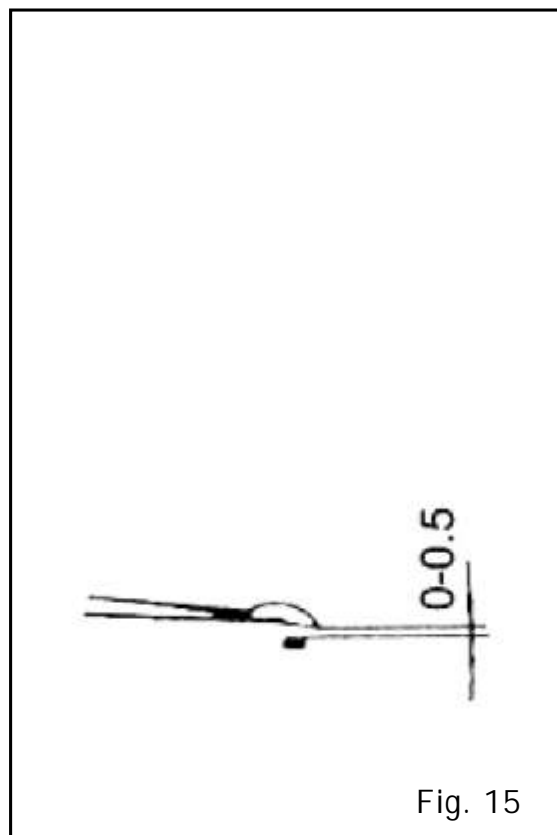
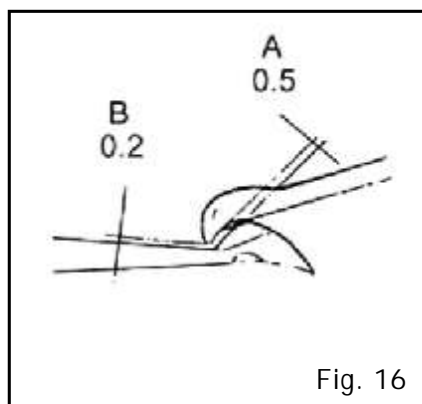


Fig. 15

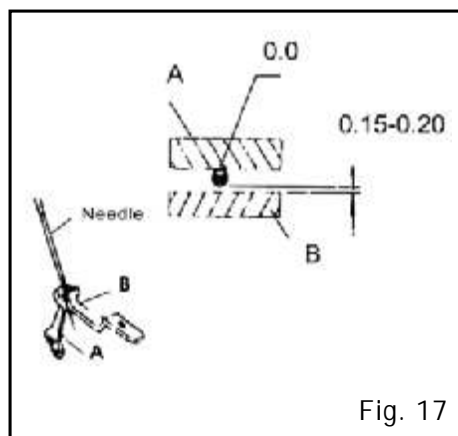
(4) Laçador Direito e Laçador Esquerdo (Figura 16)

Quando o Laçador direito e esquerdo estão cruzados, a distância é de 0,2 - 0,5mm.



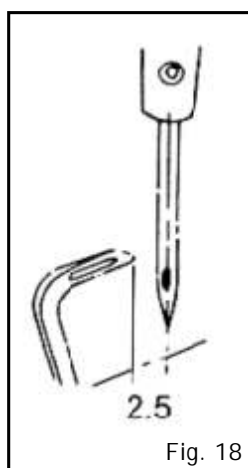
(5) Agulha e Protetor de Agulha (Figura 17)

Quando a ponta do laçador esquerdo estiver do lado oposto da linha central da agulha (da esquerda, se houver duas agulhas), o espaço entre a agulha e o Protetor de Agulha A (posterior) é de 0mm. Quando a agulha se mover para a posição mais baixa, o espaço entre a agulha e o Protetor de Agulha B (dianteiro) é de 0,15 - 0,2mm.



(6) Laçador de Segurança e Agulha (Figura 18)

O Laçador de segurança deve estar fixo na posição mais baixa de seu suporte, e quando se mover para a extremidade esquerda, a distância entre a ponta do laçador e a linha central da agulha é 2,5mm.



Agulha Quebrada

Motivo

- (1) Agulha instalada de maneira errada
- (2) Tipo errado de agulha
- (3) Agulha está danificada
- (4) Relação errada com o Protetor de Agulha
- (5) Relação errada com laçador
- (6) Agulha não fica centralizada com o furo da chapa de agulha ou pé calcador

Solução

- (1) Instale agulha corretamente
- (2) Use agulha adequada para o tecido e a linha
- (3) Substitua por agulha nova
- (4) Ajuste o Protetor de Agulha
- (5) Ajuste o laçador
- (6) Ajuste a chapa de agulha e pé calcador

Linha Quebrada

Motivo

- (1) Linha de qualidade inferior
- (2) Linha é mais grossa que o furo da agulha
- (3) Passagem errada da linha
- (4) A tensão da linha está forte demais
- (5) Agulha instalada de maneira errada
- (6) Tensor desajustado
- (7) Superaquecimento da Agulha
 1. Falta de óleo lubrificante
 2. Ajuste errado do Protetor de Agulha
- (8) Disco do tensor ou guias com rebarbas
- (9) Relação errada entre Agulha e laçador
- (10) Agulha, Laçador, Chapa da Agulha e Guia estão com rebarbas

Solução

- (1) Utilize linha de boa qualidade
- (2) Utilize agulha adequada ao tecido e a linha
- (3) Passe a linha corretamente
- (4) Ajuste o botão de tensão da linha
- (5) Instale agulha corretamente
- (6) Ajuste o tensor
- (7)
 1. Lubrifique com óleo
 2. Ajuste o Protetor de Agulha
- (8) Substitua a peça
- (9) Ajuste o sincronismo, Agulha e laçador
- (10) Substitua as peças

Falhas nos Pontos

Motivo

- (1) Relação errada entre Agulha e laçador
- (2) Passagem errada da linha
- (3) Agulha instalada de maneira errada
- (4) Tensão da linha inadequada
- (5) Ponta do laçador danificada
- (6) Agulha danificada
- (7) Protetor de Agulha instalado de maneira errada

Solução

- (1) Ajuste Agulha e laçador
- (2) Passe a linha corretamente
- (3) Instale agulha corretamente
- (4) Ajuste o tensor
- (5) Substitua a laçador
- (6) Substitua a agulha
- (7) Ajuste o Protetor de Agulha

Pontos Soltos

Motivo

- (1) Passagem errada da linha
- (2) Linha é mais grossa que o furo da agulha
- (3) Disco de Tensão não pressiona a linha adequadamente
- (4) Sincronismo errado de Agulha e laçadores

Solução

- (1) Passe a linha corretamente
- (2) Utilize agulha adequada ao tecido e a linha
- (3) Ajuste a tensão da linha adequadamente
- (4) Ajuste Agulha e laçadores novamente

Pontos Irregulares

Motivo

- (1) Passagem errada da linha
- (2) Guia linha posicionado de maneira errada
- (3) Faca Inferior instalada de maneira errada
- (4) Facas não cortam perfeitamente
 1. Facas instaladas de maneira errada
 2. Faca Inferior sem fio
- (5) Guia linha ou disco de tensão com rebarbas
- (6) Ponta da agulha danificada
- (7) Altura inadequada dos Dentes
- (8) Tensão de linha inadequada

Solução

- (1) Passe a linha corretamente
- (2) Posicione o guia linha corretamente
- (3) Ajuste a Faca Inferior corretamente
- (4) Corrija desta maneira
 1. Ajuste as Facas
 2. Substitua as Facas
- (5) Substitua a peça
- (6) Substitua a agulha
- (7) Ajuste os Dentes
- (8) Ajuste a tensão de linha

Pontos Franzidos

Motivo

- (1) A tensão da linha está forte demais
- (2) Pressão inadequada do Pé Calcador
- (3) Altura inadequada dos Dentes
- (4) Facas não cortam perfeitamente
- (5) Diferencial de alimentação não está correto
- (6) Agulha é grossa demais

Solução

- (1) Ajuste o botão de tensão da linha
- (2) Ajuste a pressão do Pé Calcador
- (3) Ajuste os Dentes
- (4) Ajuste ou substitua as facas
- (5) Ajuste o diferencial de alimentação
- (6) Utilize agulha adequada ao tecido e a linha

Ponto Corrente não sai Corretamente

Motivo

- (1) Pé Calcador instalado de maneira errada
- (2) Sincronismo inadequado do Came do Laçador
- (3) Laçador do ponto corrente instalado de maneira errada
- (4) Passagem errada da linha
- (5) Tensão de linha inadequada ou forte demais
- (6) Relação errada entre Agulha e laçador
- (7) Chapa de agulha ou Pé Calcador com rebarbas
- (8) Disco de tensão da linha está áspero

Solução

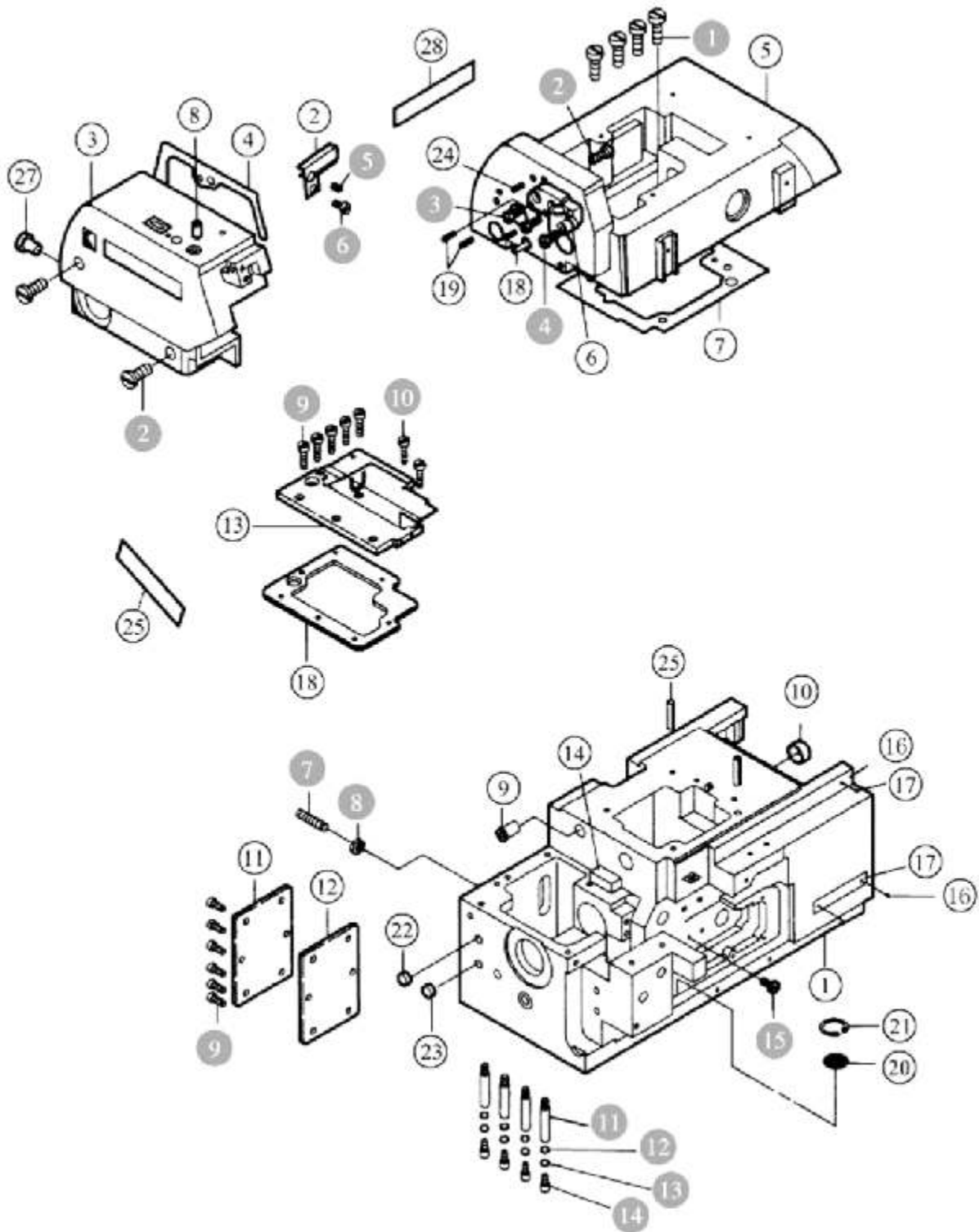
- (1) Ajuste o Pé Calcador corretamente
- (2) Ajuste o Came do Laçador
- (3) Ajuste o laçador corretamente
- (4) Passe a linha corretamente
- (5) Ajuste o Botão de Tensão de linha
- (6) Ajuste Agulha e o laçador
- (7) Substitua a peça
- (8) Dê polimento no disco de tensão da linha

Montagem do Cabeçote

Nº	Part. Nº	Descrição	Número		
			2431A	2432A	2442A
1	YTC89	Cabeçote da máquina	1	1	1
2	YTA04	Chapa da tampa do protetor	1	1	1
3	YTA05	Tampa superior	1	1	1
4	YTA06	Vedação da tampa	1	1	1
5	YTA08	Tampa do reservatório de óleo	1	1	1
6	YTA09	Chapa da Agulha	1	1	1
7	YTA10	Arruela superior	1	1	1
8	YTA12	Tubo de óleo	1	1	1
9	YTA14	Retentor do óleo	1	1	1
10	YTA22	Lacre do óleo	1	1	1
11	YTA25-1	Tampa traseira	1	1	1
12	YTA25-2	Tampa traseira do lacre de óleo	1	1	1
13	YTA27	Tampa	1	1	1
14	YTA28	Vedação do óleo	1	1	1
15	YTA29	Tampa do lavador	1	1	1
16	YTA33	Rebite	4	4	4
17	YTA36	Placa do modelo da máquina	1	1	1
18	YTA38	Modelo do tubo	1	1	1
19	YTA39	Pino	2	2	2
20	YTA40	Tela do óleo	1	1	1
21	YTA42	Anel de encaixe	1	1	1
22	YTA21	Lacre do óleo I	1	1	1
23	YTA24	Lacre do óleo II	1	1	1
24	YTP07	Pino de conexão	4	4	4
25	YTA65	Adesivo com a marca	1	1	1
26	YTA67	Lacre do óleo	1	1	1
27	YTA84	Vedação da chapa	1	1	1
1	S307	Parafuso	4	4	4
2	S292	Parafuso	3	3	3
3	S290	Parafuso da barra da agulha	2	2	2
4	S299	Parafuso do curso da barra de agulha	1	1	1
5	S216	Adesivo da tampa da agulha	1	1	1
6	S357	Parafuso da tampa da agulha	1	1	1
7	S268	Parafuso de regulagem do mancal da tampa principal	1	1	1
8	N26	Porca de regulagem do mancal da tampa principal	1	1	1
9	S257	Chapa da tampa traseira	11	11	11
10	S261	Chapa da tampa inferior	2	2	2
11	S401	Parafuso da vedação do óleo	4	4	4
12	W23	Arruela	4	4	4
13	W02	Arruela de pressão	4	4	4
14	S400	Parafuso da vedação do óleo	4	4	4
15	S308	Parafuso	1	1	1

Observação: ○ Significa Peça Sobressalente ● Significa Parafuso, Porca

Montagem do Cabeçote

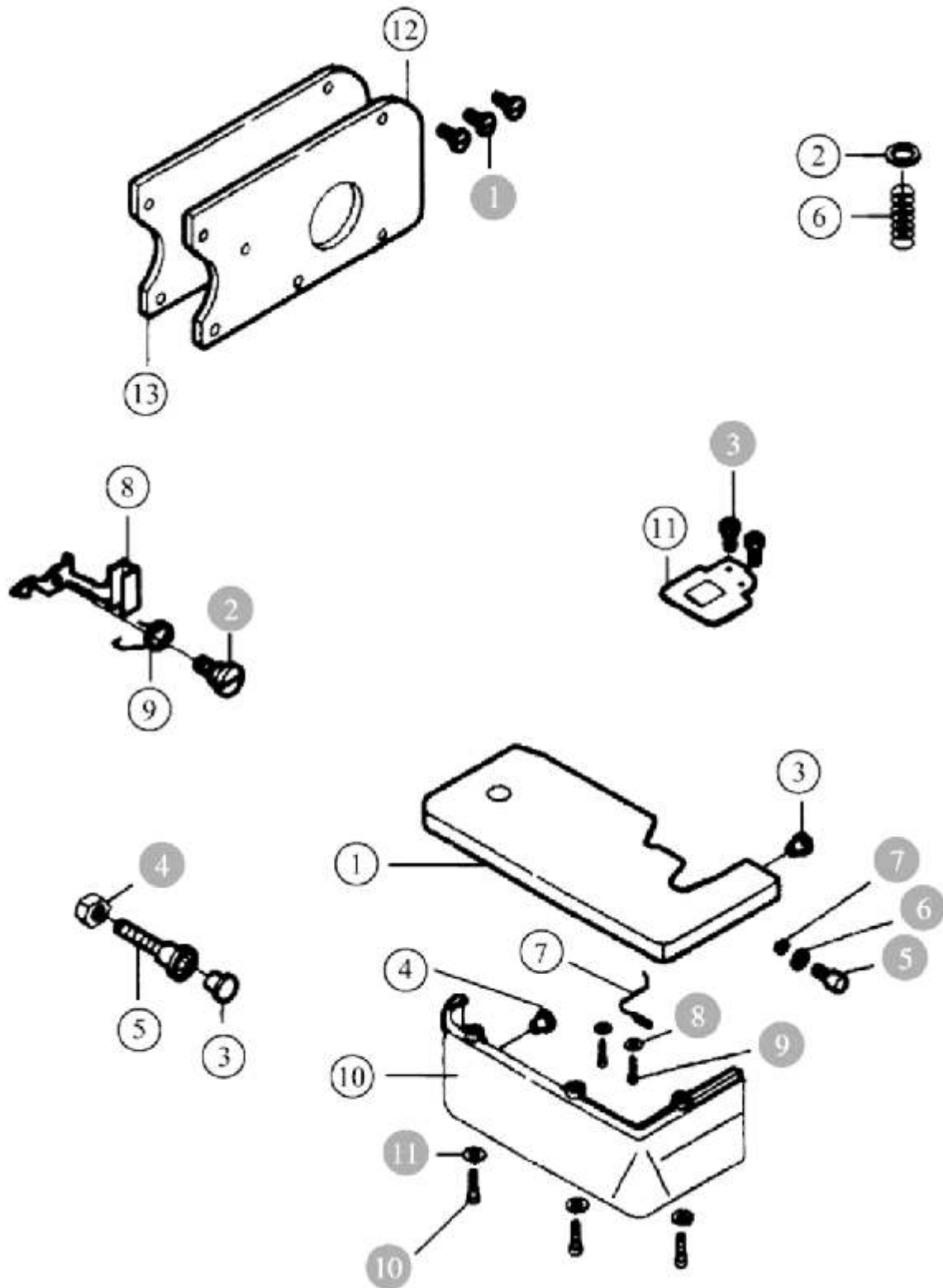


Montagem da Chapa para Tecido

Nº	Part. Nº	Descrição	Número		
			2431A	2432A	2442A
1	YTB01	Chapa para Tecidos	1	1	0
	YTB02	Chapa para Tecidos	0	0	1
2	YTB03	Arruela	1	1	1
3	YTB04	Apoio de borracha	4	4	4
4	YTB05	Apoio de borracha	1	1	1
5	YTB06	Parafuso da chapa para tecidos	1	1	1
6	YTB08	Mola	1	1	1
7	YTB12	Mola da chapa para tecidos	1	1	1
8	YTB15	Alavanca da tampa da chapa para tecidos	1	1	1
9	YTB17	Mola da tampa da chapa para tecidos	1	1	1
10	YTB22	Chapa inferior da chapa para tecidos	1	1	0
	YTB23	Chapa inferior da chapa para tecidos	0	0	1
11	YTB29	Arruela	1	1	1
12	YT30	Vedação da chapa do laçador	1	1	1
13	YT31	Tampa da vedação da chapa do laçador	1	1	1
1	YTB06E-1	Parafuso da tampa da vedação da chapa do laçador	3	3	3
2	S279	Parafuso	1	1	1
3	S217	Parafuso	2	2	2
4	N26	Porca do parafuso da chapa para tecidos	2	2	2
5	S403	Parafuso	1	1	1
6	W09	Arruela do parafuso	1	1	1
7	N23	Porca do parafuso	1	1	1
8	W06	Arruela	2	2	2
9	S221	Parafuso da mola da tampa	2	2	2
10	S560	Parafuso da vedação da tampa	3	3	3
11	W05	Arruela do parafuso da vedação da tampa	3	3	3

Observação: ○ Significa Peça Sobressalente ● Significa Parafuso, Porca

Montagem da Chapa para Tecido

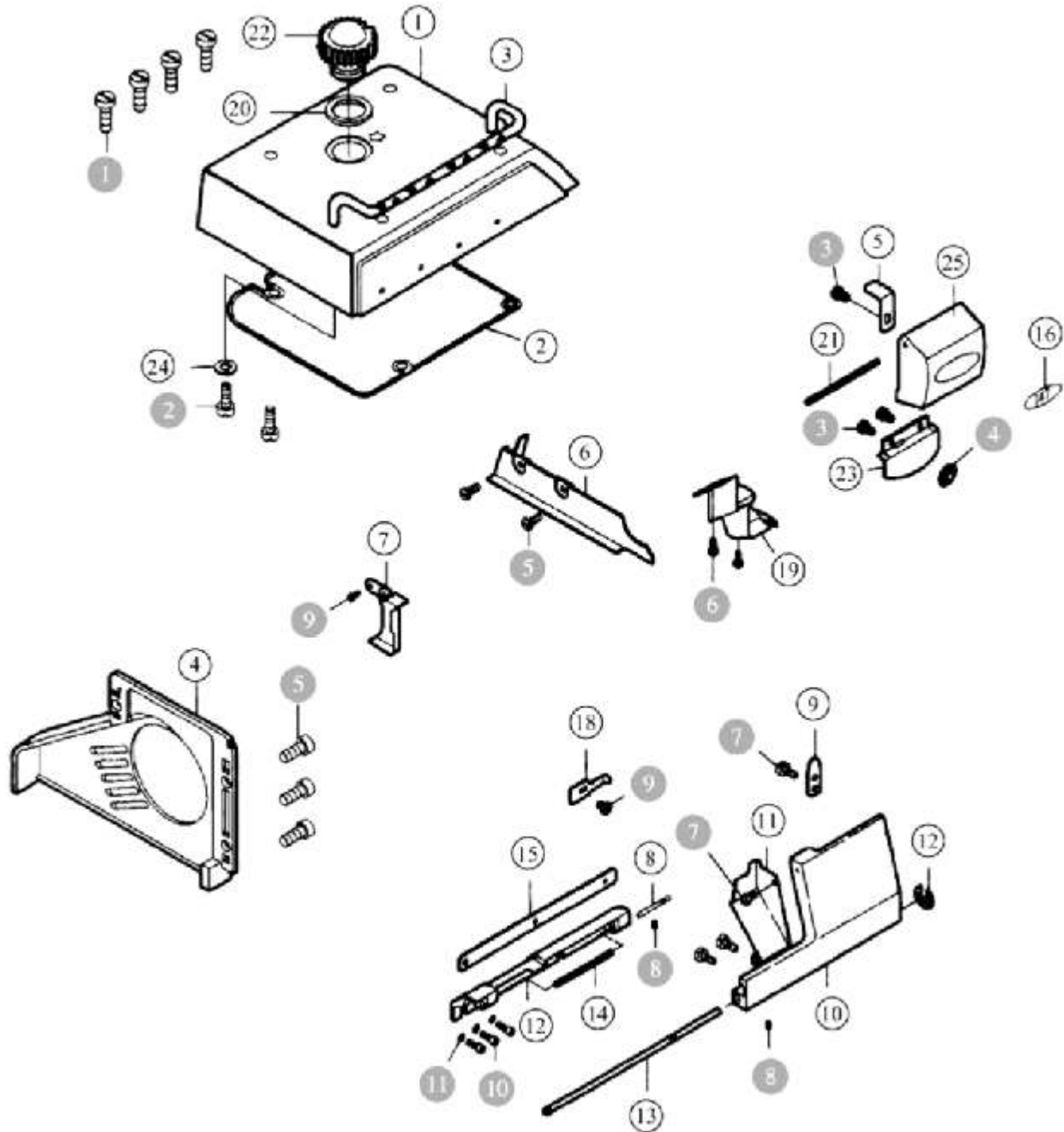


Montagem da Tampa

Nº	Part. Nº	Descrição	Número		
			2431A	2432A	2442A
1	YTC01F	Tampa superior	1	1	1
2	YTC03	Vedação da tampa superior	1	1	1
3	YTC05E	Suporte do guia-fios	1	1	1
4	YTC09F	Tampa da correia	1	1	2
5	YTC13	Mola da tampa das linhas	1	1	1
6	YTC15	Chapa-guia para tecidos	1	1	1
7	YTC17	Guia do óleo	1	1	1
8	YTC18	Pino	1	1	1
9	YTC20	Mola dianteira	1	1	1
10	YTC21E	Tampa dianteira	1	1	0
11	YTC22B	Protetor da tampa dianteira	0	0	1
	YTC23B	Protetor da tampa dianteira	1	1	1
12	YTC24B	Trava da tampa dianteira	1	1	1
13	YTC25B	Pino	1	1	1
14	YTC28	Mola da tampa dianteira	2	2	2
15	YTC29	Arruela da tampa dianteira	1	1	1
16	YTC38F	Adesivo da marca	1	1	1
17	YTC39-4	Dobradiça da tampa	2	2	2
18	YTC36	Protetor de encaixe da tampa dianteira	1	1	1
19	YTC55B	Guia do óleo	1	1	1
20	YTC58	Vedação do visor do fluxo de óleo	1	1	1
21	YTC62	Pino	1	1	1
22	YTC67	Visor do fluxo de óleo	1	1	1
23	YTC69F	Protetor de olhos	1	1	1
24	YTC81	Arruela	1	1	1
25	YTC61F	Tampa do protetor de olhos	1	1	1
1	S503	Parafuso da tampa superior	4	4	4
2	S438	Parafuso da vedação	2	2	2
3	S233	Parafuso da tampa do protetor de olhos	3	3	3
4	M84	Arruela	2	2	2
5	S257	Parafuso da chapa-guia para tecidos	5	5	5
6	S238	Parafuso do guia do óleo	2	2	2
7	S432	Parafuso da mola	4	4	4
8	S401	Parafuso	3	3	3
9	S250	Parafuso da mola da tampa	2	2	2
10	S245	Parafuso da tampa dianteira	3	3	3
11	W09	Arruela da tampa dianteira	3	3	3
12	E03	Trava	1	1	1

Observação: ○ Significa Peça Sobressalente ● Significa Parafuso, Porca

Montagem da Tampa

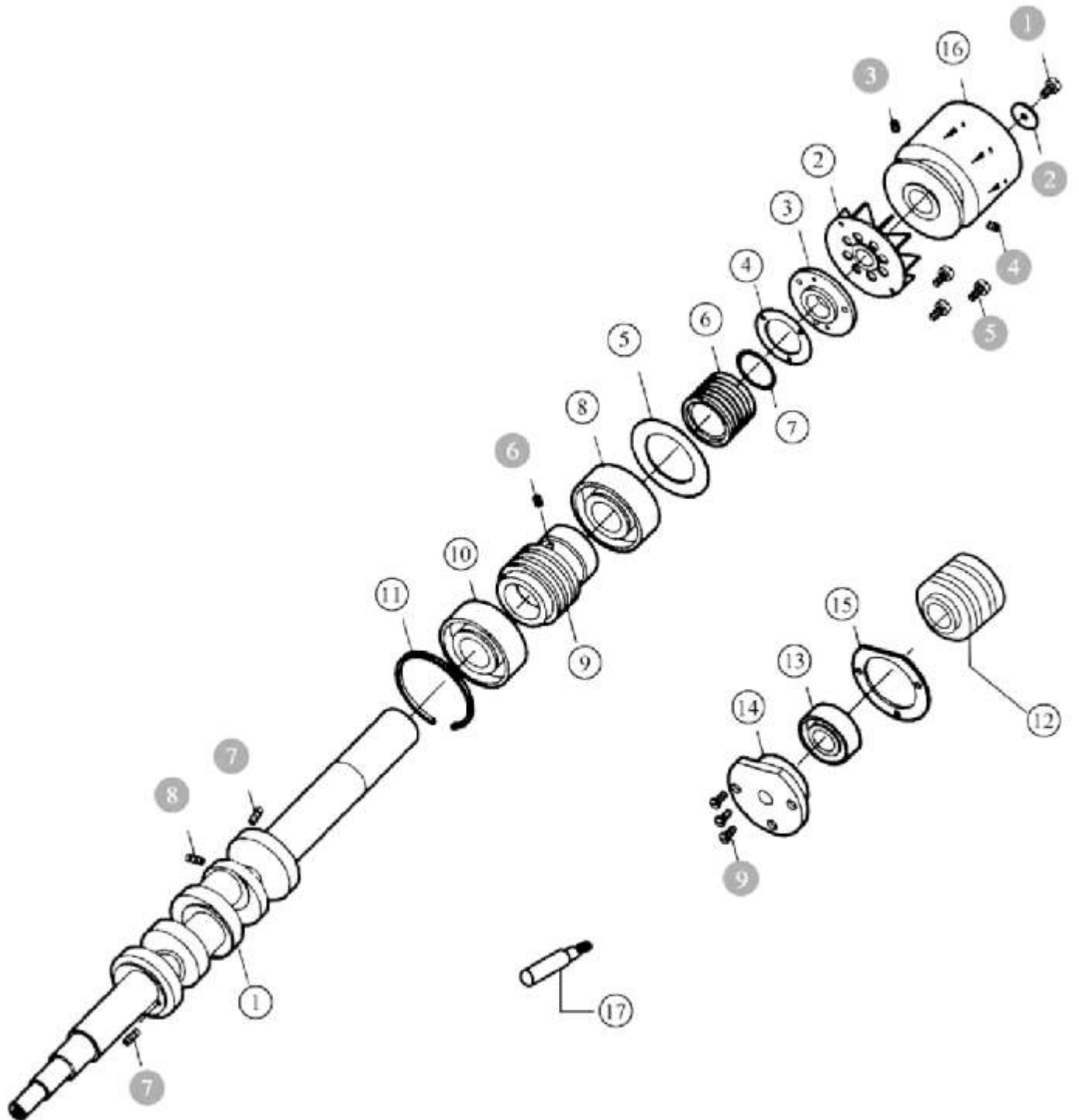


Montagem do Eixo

Nº	Part. Nº	Descrição	Número		
			2431A	2432A	2442A
1	YTD01	Eixo principal	1	1	1
2	YTD09	Ventoinha do volante	1	1	1
3	YTD100	Tampa do mancal do eixo traseiro	1	1	1
4	YTD120	Tampa do mancal do eixo traseiro	1	1	2
5	YTD13	Arruela de pressão do eixo principal	1	1	1
6	YTD14	Rolamento do eixo principal	1	1	1
7	YTD15	Anel vedador	1	1	1
8	YTD16	Rolamento do eixo	1	1	1
9	YTD17	Bomba para circulação do óleo	1	1	1
10	YTD19	Mancal do eixo principal	1	1	0
11	YTD20	Trava do eixo e do mancal	0	0	1
12		Mancal do eixo principal	1	1	1
13	YTD22	Rolamento	1	1	1
14	YTD27D	Tampa do mancal	1	1	0
	YTD26D	Tampa do mancal	0	0	0
15	YTD28D	Vedação da tampa do mancal	1	1	1
16	YTD35D	Volante	1	1	1
17	YTD36	Pino de sustentação da polia	0	0	1
1	S374	Parafuso do volante	1	1	1
2	W02	Arruela do parafuso do volante	1	1	1
3	S347	Parafuso do volante	1	1	1
4	S414	Parafuso do volante	1	1	1
5	S257	Parafuso da tampa do mancal do eixo traseiro	3	3	3
6	S270	Parafuso da bomba	1	1	1
7	S396	Parafuso	2	2	2
8	S235	Parafuso	1	1	1
9	S241	Parafuso da tampa do mancal	3	3	3

Observação: ○ Significa Peça Sobressalente ● Significa Parafuso, Porca

Montagem do Eixo

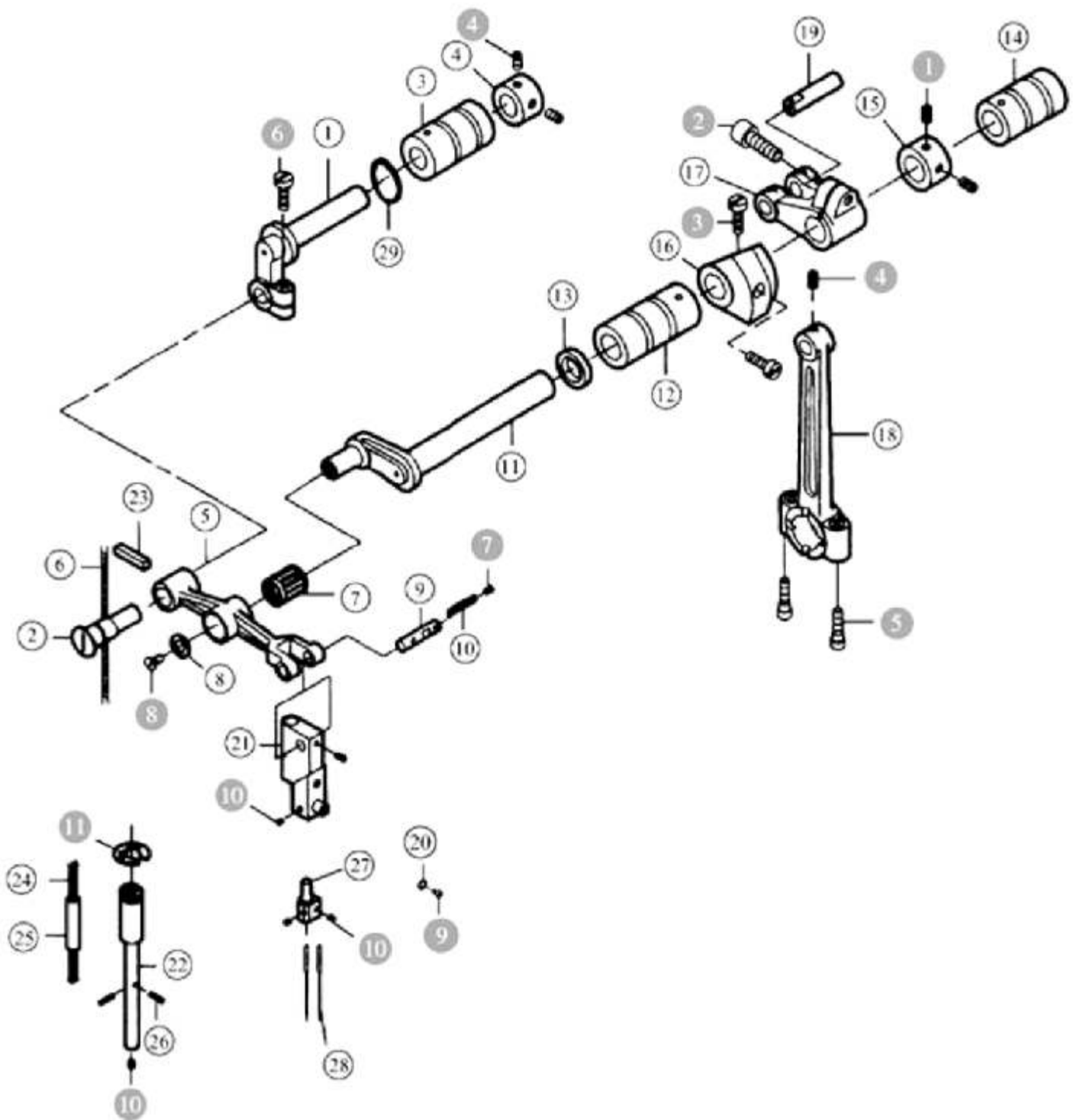


Montagem da Barra da Agulha

Nº	Part. Nº	Descrição	Número		
			2431A	2432A	2442A
1	YTF01	Eixo do movimento da barra de agulha	1	1	1
2	YTF02	Eixo excêntrico	1	1	1
3	YTF05	Mancal posterior do eixo da barra de agulha	1	1	1
4	YTF07	Trava	1	1	2
5	YTF09	Biela	1	1	1
6	YTF10F	Pavio de óleo	1	1	1
7	YTF11	Rolamento da agulha	1	1	1
8	YTF12	Arruela	1	1	1
9	YTF14	Pino guia	1	1	1
10	YTF16	Pavio de óleo	1	1	1
11	YTF17	Manivela da barra	1	1	1
12	YTF18	Mancal da manivela	1	1	1
13	YTF19	Anel vedador	2	2	2
14	YTF20	Bloco de acionamento da biela	1	1	1
15	YTF21	Mancal da manivela	2	2	2
16	YTF23	Trava	1	1	1
17	YTF25	Bloco de acionamento da biela	0	1	0
	YTF26	Suporte da biela da barra	1	0	1
18	YTF28	Biela de conexão	1	1	1
19	YTF30	Pino de conexão	1	1	1
20	YTF31	Arruela	1	1	1
21	YTF32	Suporte da bitola	1	1	1
22	YTF33	Barra da agulha	1	1	1
23	YTF34	Feltro de óleo	1	1	1
24	YTF35	Pavio de óleo	1	1	1
25	YTF35F	Tubo de plástico	1	1	1
26	YTF37	Pavio de óleo	2	2	2
27	YTF38	Bitola da agulha	0	1	0
	YTF39	Bitola da agulha	1	0	0
	YTF40	Bitola da agulha	0	0	1
28	YTF41	Agulha	1	2	2
29	YTF42	Vedação do óleo	1	1	1
1	S293	Parafuso	4	4	4
2	S612	Parafuso	1	1	1
3	S291	Parafuso do bloco	2	2	2
4	S270	Parafuso da biela	3	3	3
5	S385	Parafuso	2	2	2
6	S287	Parafuso	1	1	1
7	S204	Parafuso	1	1	1
8	S212	Parafuso	1	1	1
9	S221	Parafuso	1	1	1
10	S216	Parafuso	5	5	5
11	E01	Trava	1	1	1

Observação: ○ Significa Peça Sobressalente ● Significa Parafuso, Porca

Montagem da Barra da Agulha

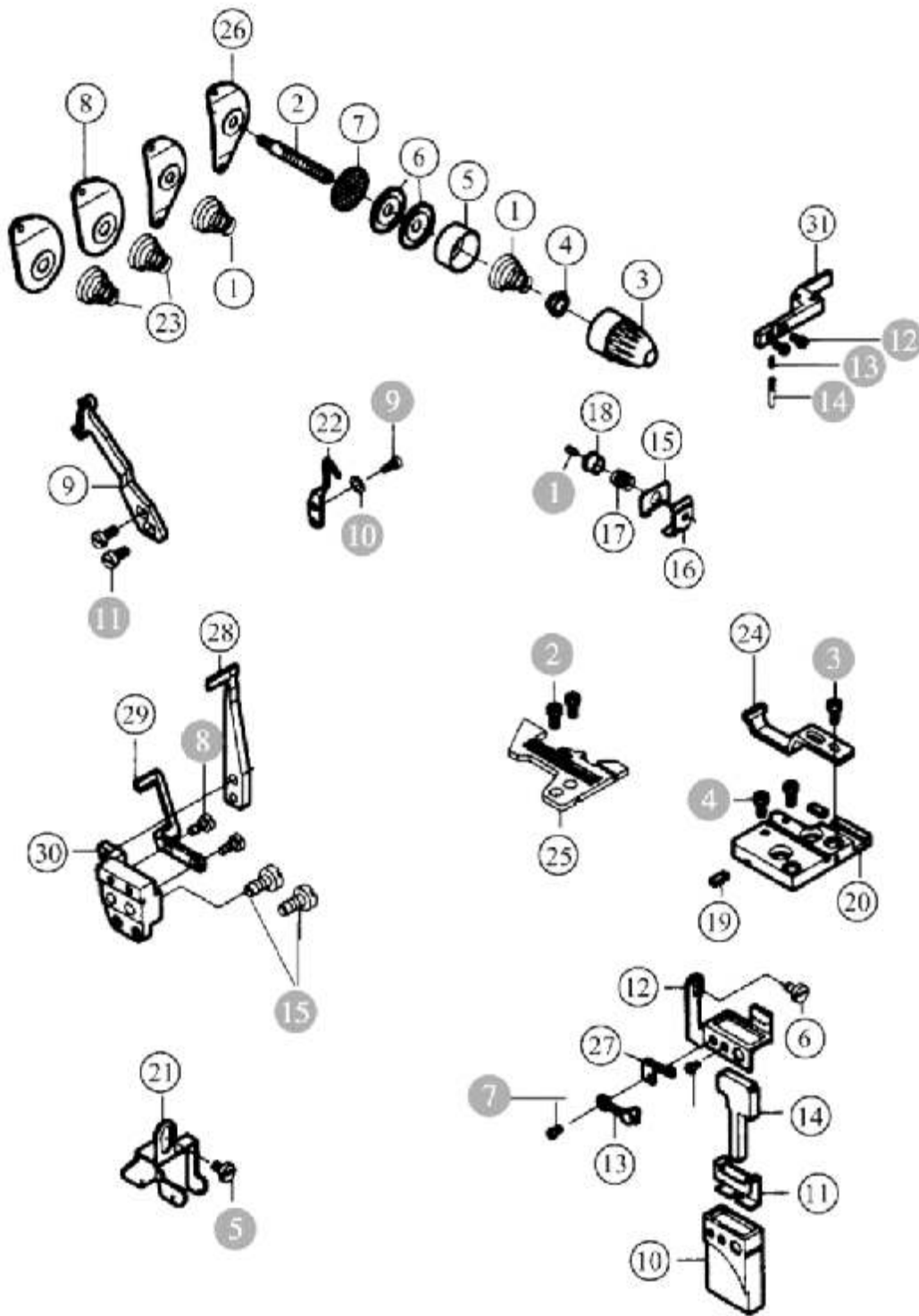


Montagem do Guia-Fios

Nº	Part. Nº	Descrição	Número		
			2431A	2432A	2442A
1	YTG02E	Mola de tensão de linha	1	2	2
2	YTG03	Parafuso de tensão de linha	3	4	4
3	YTG04F	Botão de tensão de linha	3	4	4
4	YTG05	Mola de tensão de linha	3	4	4
5	YTG06E	Mola de tensão de linha	3	4	4
6	YTG07	Disco de tensão de linha	6	8	8
7	YTG08	Arruela do disco de tensão de linha	3	4	4
8	YTG09F	Guia-fios	2	2	2
9	YTG11F	Levantador da linha do laçador	1	1	0
	YTG60F	Levantador da linha do laçador	0	0	1
10	YTG12	Reservatório de óleo	1	1	1
11	YTG13	Feltro de óleo	1	1	1
12	YTG14	Guia-fios	1	1	1
13	YTG15D	Arruela do reservatório de óleo	1	1	1
14	YTG16	Feltro de óleo	1	1	1
15	YTG17	Mola de tensão	1	1	1
16	YTG18	Chapa de controle da linha	1	1	1
17	YTG19	Mola	1	1	1
18	YTG21	Mancal do guia do disco da linha	1	1	1
19	YTG24-1	Posicionador da chapa	2	2	2
20	YTG24-2	Chapa posicionadora	1	1	1
21	YTG42	Guia linha	1	0	1
	YTG54	Guia linha	0	1	0
22	YTG59	Protetor de agulha traseiro	1	1	1
23	YTG68	Mola de tensão da agulha	2	2	2
24	YTG47-2	Protetor de agulha dianteiro	0	1	0
	YTG47-1	Protetor de agulha dianteiro	1	0	0
	YTG35	Protetor de agulha dianteiro	0	0	1
25	YTG43	Chapa de costura	0	1	0
	YTG44	Chapa de costura	1	0	0
	YTG45	Chapa de costura	0	0	1
26	YTG20F	Guia-fios	1	2	2
27	YTG25	Guia-fios	0	0	1
28	YTG31D	Protetor de agulha	0	0	1
29	YTG37	Protetor de agulha II	0	0	1
30	YTU18	Suporte do protetor	1	1	0
	YTG39	Suporte do protetor	0	0	1
31	YTG26	Chapa de encaixe	1	1	1
32	YTG46	Arruela da chapa de encaixe	1	1	1
1	S216	Parafuso	1	1	1
2	S260	Parafuso da chapa de costura	2	2	2
3	S230	Parafuso do protetor de agulha	1	1	1
4	S299	Parafuso da chapa posicionadora	2	2	2
5	S250N	Parafuso do suporte do guia-fios	2	2	2
6	S250N	Parafuso do reservatório de óleo	1	1	1
7	S359	Parafuso da arruela do reservatório de óleo	1	1	1
8	S209	Parafuso do protetor de agulha traseiro	2	2	4
9	S243	Parafuso do protetor de agulha	1	1	1
10	W03	Arruela do protetor de agulha	1	1	1
11	S233	Parafuso do protetor	2	2	2
12	S242	Parafuso da chapa	2	2	2
13	S235	Parafuso da chapa	1	1	1

Observação: ○ Significa Peça Sobressalente ● Significa Parafuso, Porca

Montagem do Guia-Fios

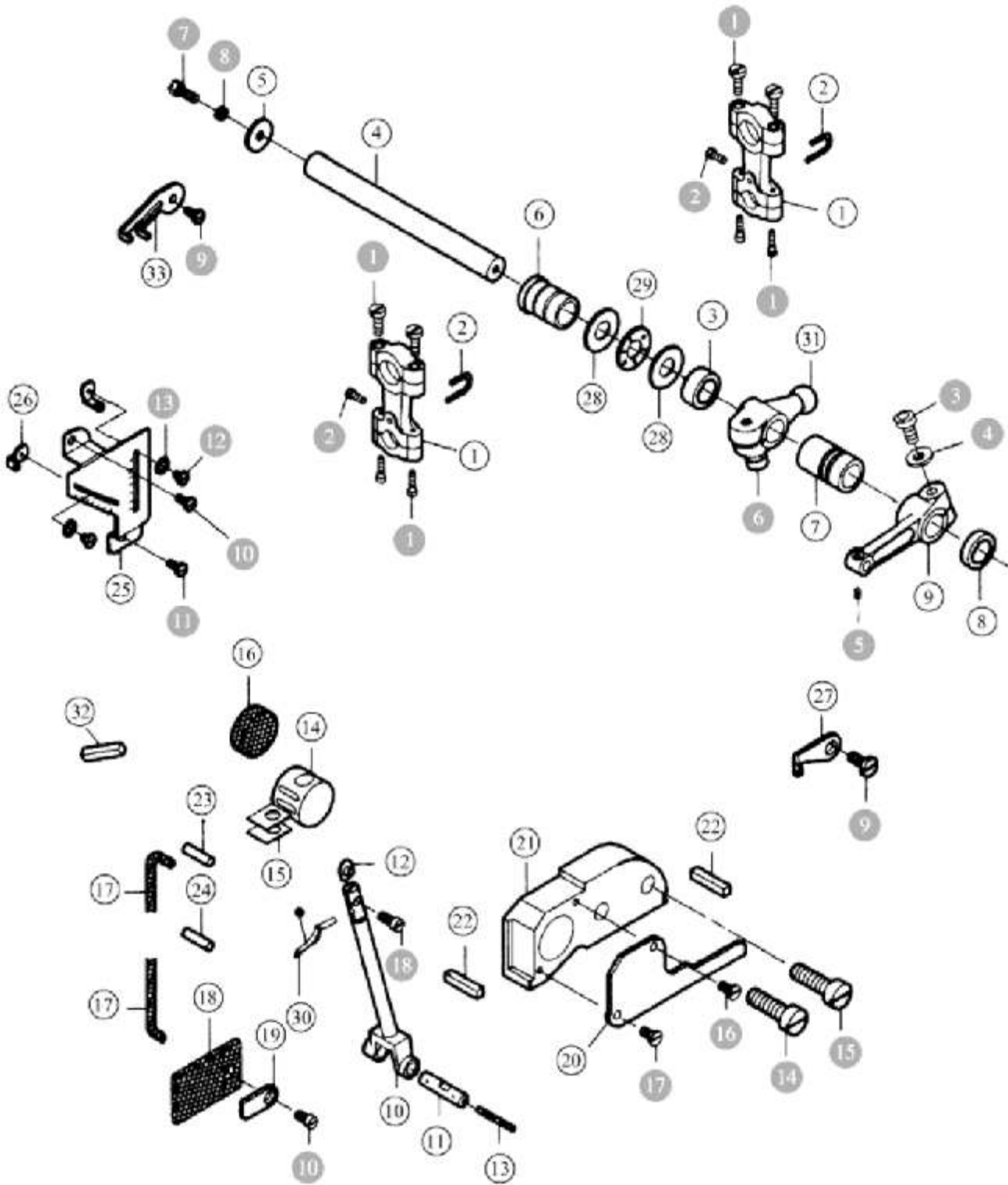


Montagem do Laçador Direto

Nº	Part. Nº	Descrição	Número		
			2431A	2432A	2442A
1	YTJ01	Biela do laçador	2	2	2
2	YTJ06	Retentor da biela	2	2	2
3	YTJ10	Colar	0	1	0
	YTJ13	Colar	1	0	1
4	YTJ15	Eixo do laçador direito	1	1	1
5	YTJ16	Arruela	1	1	1
6	YTJ19	Mancal do eixo do laçador	1	1	1
7	YTJ20	Mancal do eixo do laçador	1	1	1
8	YTJ21	Vedação do óleo do laçador	1	1	1
9	YTJ22	Prendedor do eixo do laçador	1	1	1
10	YTJ26	Eixo do laçador	1	1	1
11	YTJ27	Conexão do eixo	1	1	1
12	YTJ28	Arruela	1	1	1
13	YTJ29	Pávio do óleo	1	1	1
14	YTJ30	Abraçadeira do filtro do óleo	1	1	1
15	YTJ33	Chapa	2	2	2
16	YTJ34	Filtro de óleo	1	1	1
17	YTJ37	Pávio de óleo	2	2	2
18	YTJ39	Chapa do óleo	1	1	1
19	YTJ40	Feltro da chapa	1	1	1
20	YTJ41	Chapa do retentor	1	1	1
21	YTJ42	Suporte do guia do laçador	1	1	1
22	YTJ44	Vedação do óleo	2	2	2
23	YTJ47	Tubo do óleo	1	1	1
24	YTJ49	Tubo do óleo	1	1	1
25	YTJ61	Chapa de regulação da quantidade de linha	1	1	1
26	YTJ63	Guia do laçador	1	1	1
27	YTJ66	Guia do laçador	1	1	1
28	YTJ71	Protetor do mancal do eixo	2	2	2
29	YTJ79	Arruela do laçador	1	1	1
30	YTJ80	Laçador	1	1	1
31	YTJ612	Prendedor do laçador	0	1	0
	YTL09	Prendedor do laçador	1	0	1
32	YTJ32	Tubo de passagem	2	2	2
33	YTJ68	Guia duplo do laçador	1	1	1
1	S385	Parafuso do eixo	8	8	8
2	S408	Parafuso	2	2	2
3	S295	Parafuso do prendedor	1	1	1
4	W11	Arruela do prendedor	1	1	1
5	S216	Parafuso do prendedor	1	1	1
6	S612	Parafuso do prendedor	1	1	1
7	S261	Parafuso do eixo do laçador	1	1	1
8	W03	Arruela	1	1	1
9	S257	Parafuso do guia do laçador	2	2	2
10	S250	Parafuso da chapa de regulação			
11	S262	Parafuso	1	1	1
12	S223	Parafuso do guia	2	2	2
13	W06	Arruela do guia do laçador	2	2	2
14	S454	Parafuso do suporte do guia	1	1	1
15	S300	Parafuso do suporte do guia	1	1	1
16	S221	Parafuso da chapa do retentor	1	1	1
17	S451	Parafuso da chapa do retentor	1	1	1
18	S229	Parafuso do laçador	1	1	1

Observação: ○ Significa Peça Sobressalente ● Significa Parafuso, Porca

Montagem do Laçador Direto

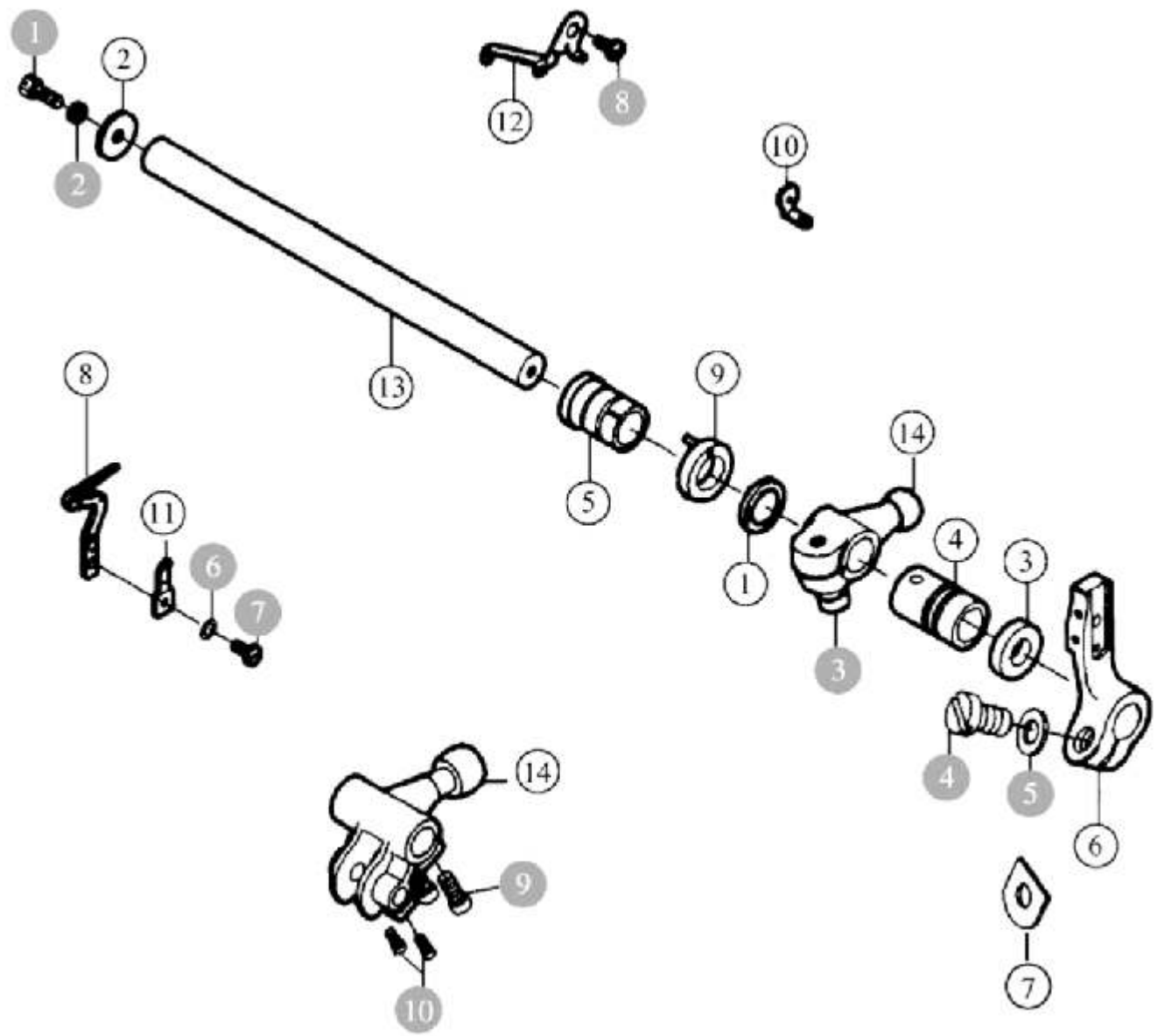


Montagem do Laçador da Esquerda

Nº	Part. Nº	Descrição	Número		
			2431A	2432A	2442A
1	YTL15	Mancal do eixo do laçador da esquerda	1	1	0
	YTL11	Arruela	0	0	1
2	YTL11	Arruela do eixo do laçador da esquerda	1	1	1
3	YTL20	Vedação do óleo	1	1	2
4	YTL21	Mancal dianteiro do laçador da esquerda	1	1	1
5	YTL22	Mancal traseiro do laçador da esquerda	1	1	1
6	YTL23	Suporte do laçador da esquerda	1	1	1
7	YTL24	Arruela da manivela do laçador da esquerda	2	2	5
8	YTL25	Laçador da esquerda	1	1	0
9	YTL32	Arruela	1	1	1
10	YTL38	Guia-fios	1	1	1
11	YTL43	Guia-fios do laçador da esquerda	1	1	1
12	YTL46	Guia-fios de três fios do laçador da esquerda	1	1	1
13	YTL57	Eixo do laçador da esquerda	1	1	0
	YTL16	Eixo do laçador da esquerda	0	0	1
14	YTL612	Manivela do laçador da esquerda	1	1	0
	YTL09B	Manivela do laçador da esquerda	0	0	1
1	S261	Parafuso do eixo do laçador da esquerda	1	1	1
2	W03	Arruela elástica	1	1	1
3	S612	Parafuso da manivela	1	1	1
4	S296	Parafuso do suporte do laçador da esquerda	1	1	1
5	W11	Arruela do suporte do laçador da esquerda	1	1	1
6	W05	Arruela do suporte do laçador da esquerda	1	1	1
7	S247	Parafuso do laçador da esquerda	1	1	1
8	S257	Parafuso do guia-fios do laçador da esquerda	1	1	1
9	S311	Parafuso da manivela	0	0	2
10	S229	Parafuso da manivela	0	0	2

Observação: ○ Significa Peça Sobressalente ● Significa Parafuso, Porca

Montagem do Laçador da Esquerda

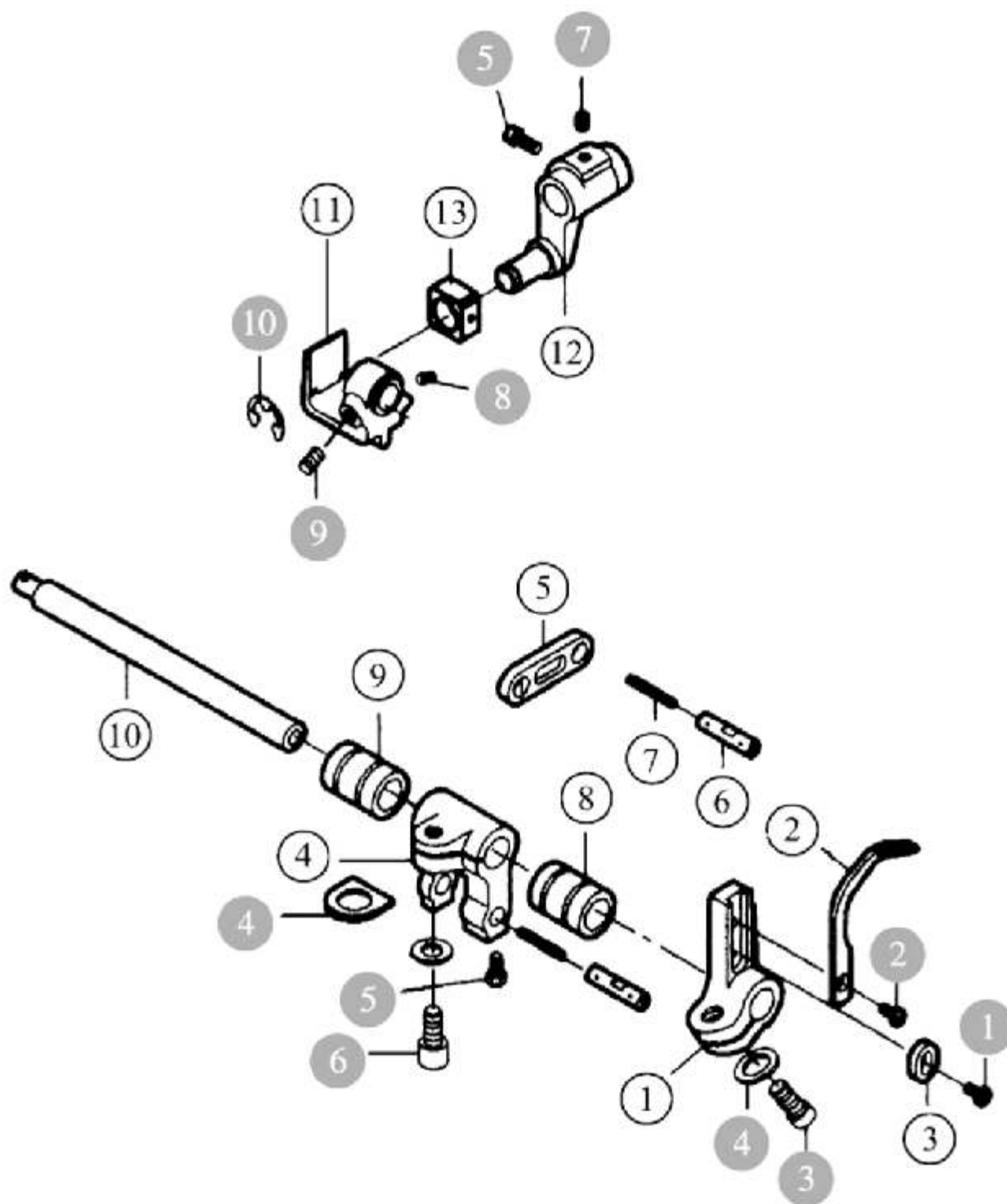


Montagem do lançador da esquerda dianteiro

Nº	Part. Nº	Descrição	Número		
			2431A	2432A	2442A
1	YTM01	Suporte do eixo do lançador dianteiro	0	0	1
2	YTM04	Lançador dianteiro	0	0	1
3	YTM06	Arruela de regulagem do eixo do lançador dianteiro	0	0	1
4	YTM08	Manivela do lançador dianteiro	0	0	1
5	YTM11	Chapa de regulagem	0	0	1
6	YTM12	Pino da chapa de regulagem	0	0	2
7	YTM15	Feltro do óleo	0	0	2
8	YTM17	Mancal dianteiro do eixo	0	0	1
9	YTM18	Mancal traseiro do eixo	0	0	1
10	YTM26	Eixo do lançador dianteiro	0	0	1
11	YTM27	Acionador do condutor	0	0	1
12	YTM28	Acionador da manivela	0	0	1
13	YTM29	Bloco de transporte do lançador	0	0	1
1	S209	Parafuso do guia	0	0	1
2	S230	Parafuso do guia	0	0	1
3	S298	Parafuso do suporte do eixo	0	0	1
4	W11	Arruela do suporte do eixo	0	0	2
5	S251	Parafuso da manivela do lançador dianteiro	0	0	2
6	S295	Parafuso do suporte da manivela	0	0	1
7	S270	Parafuso do prendedor	0	0	1
8	S499	Parafuso do acionador	0	0	1
9	S441	Parafuso do acionador	0	0	1
10	E20	Trava	0	0	1

Observação: ○ Significa Peça Sobressalente ● Significa Parafuso, Porca

Montagem do laçador da esquerda dianteiro

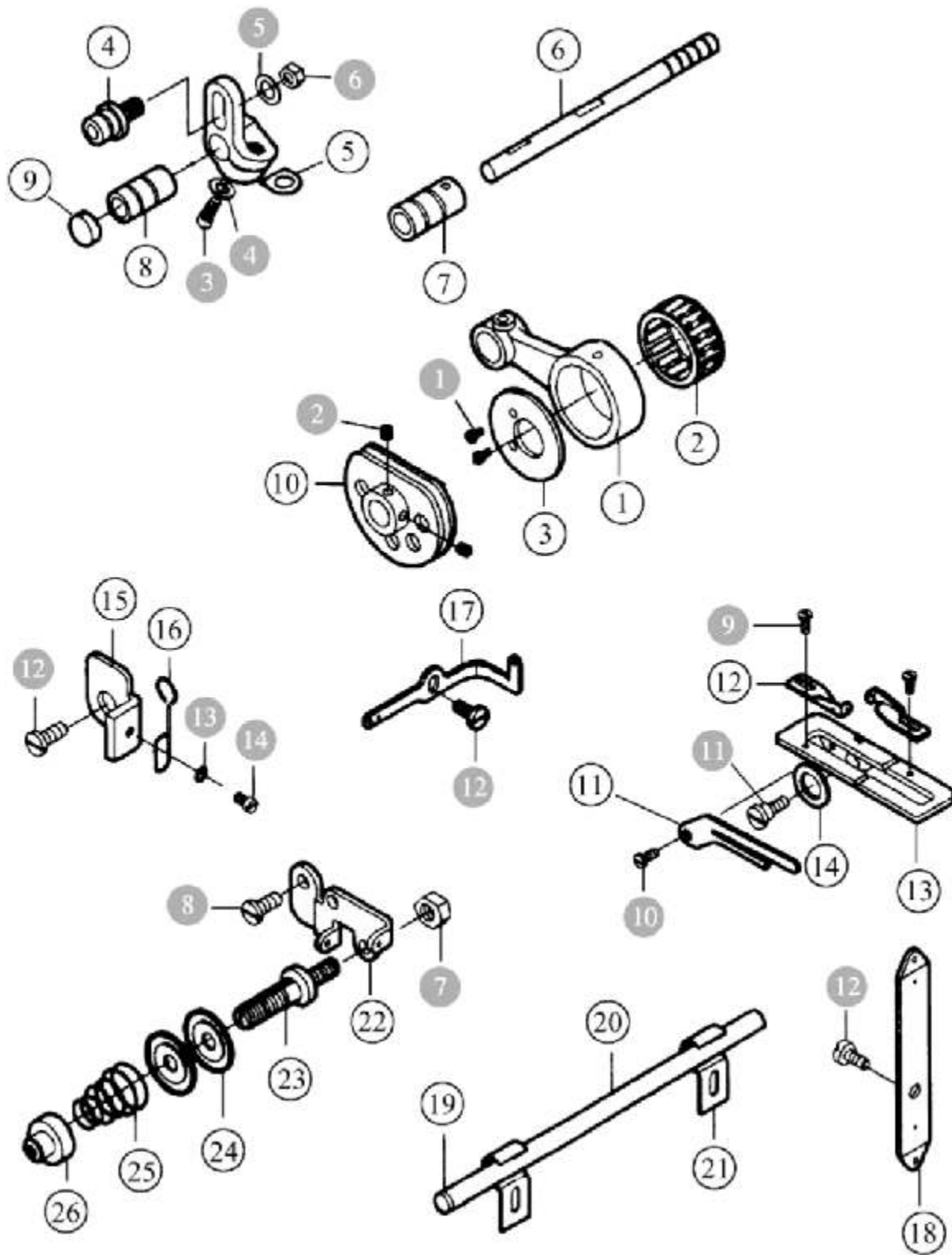


Montagem do Came

Nº	Part. Nº	Descrição	Número		
			2431A	2432A	2442A
1	YTN01	Biela do came	0	0	1
2	YTN02	Rolamento do came	0	0	1
3	YTN03	Capa do came	0	0	1
4	YTN05	Pino do eixo	0	0	1
5	YTL23	Barra de ajuste da manivela	0	0	1
6	YTN10	Eixo do came	0	0	1
7	YTN11	Mancal do eixo	0	0	1
8	YTN12	Mancal do eixo	0	0	1
9	YTN13	Vedação do mancal	0	0	1
10	YTN18	Came	0	0	1
11	YTN20	Guia-fio	0	0	1
12	YTN22	Guia para dois fios	0	0	2
13	YTN24	Chapa	0	0	1
14	YTN26	Arruela	0	0	1
15	YTN27	Chapa	0	0	1
16	YTN29	Gancho	0	0	1
17	YTN32	Guia-fio	0	0	1
18	YTN34	Guia-fio	0	0	1
19	YTN35	Mancal do tubo do guia-fio	0	0	2
20	YTN36	Tubo do guia-fio	0	0	1
21	YTN37	Suporte do tubo do guia-fio	0	0	2
22	YTN38	Suporte de tensão de linha	0	0	1
23	YTN40	Suporte do tensor	0	0	1
24	YTN42	Disco do tensor	0	0	2
25	YTN43	Mola do tensor	0	0	1
26	YTN44	Porca do tensor	0	0	1
1	S205	Parafuso da trava do came	0	0	2
2	S216	Parafuso do came	0	0	2
3	S612	Parafuso da manivela	0	0	1
4	W11	Arruela da manivela	0	0	1
5	W04	Arruela	0	0	1
6	N25	Porca	0	0	1
7	N26	Porca do suporte do tensor	0	0	1
8	S257	Porca do suporte de tensão	0	0	1
9	S207	Parafuso do guia-fio	0	0	2
10	S233	Parafuso do guia	0	0	1
11	S264	Parafuso da chapa	0	0	1
12	S250	Parafuso da chapa	0	0	3
13	W09	Arruela do gancho	0	0	1
14	S238	Parafuso do gancho	0	0	1

Observação: ○ Significa Peça Sobressalente ● Significa Parafuso, Porca

Montagem do Came

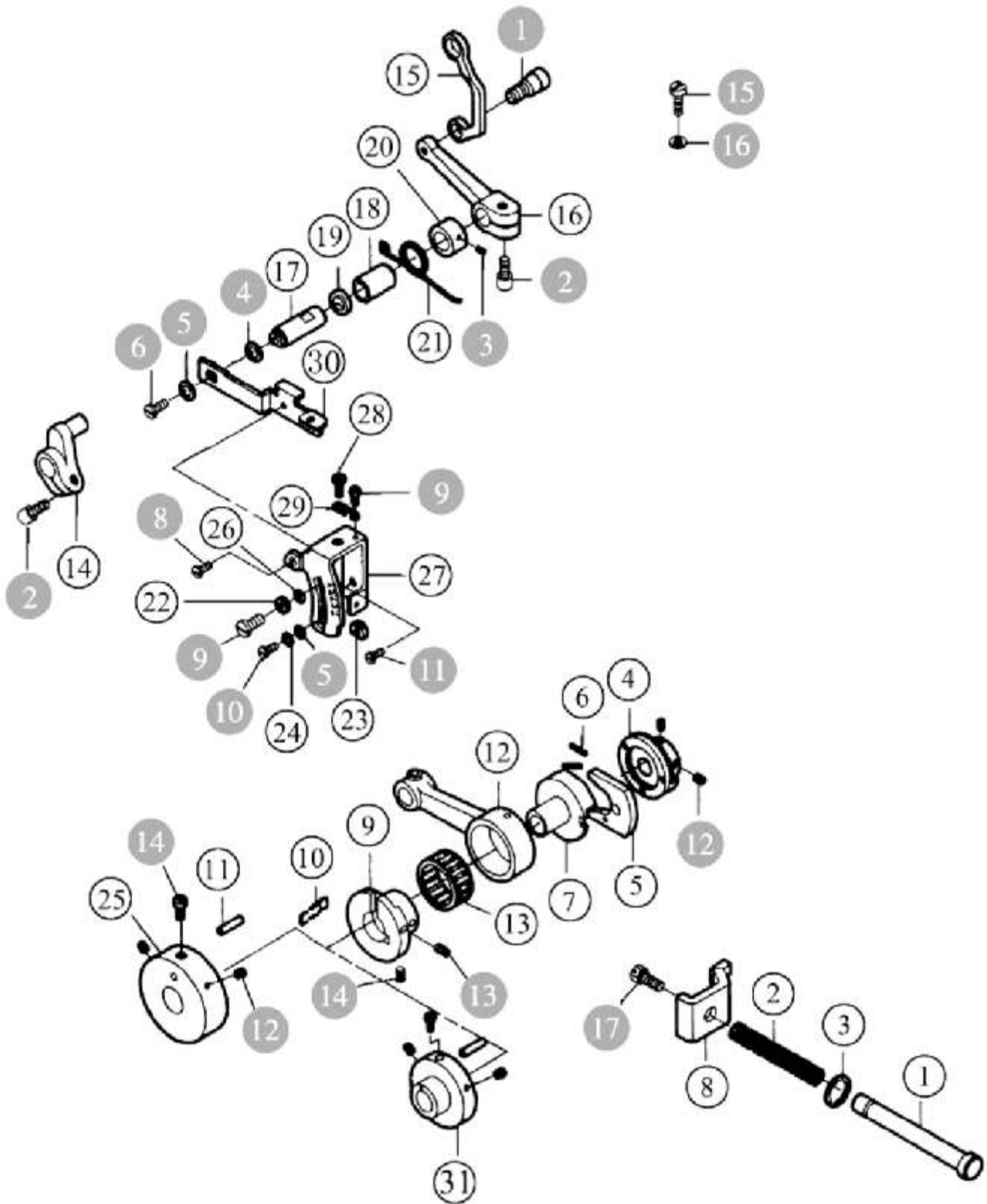


Montagem do diferencial de alimentação

Nº	Part. Nº	Descrição	Número		
			2431A	2432A	2442A
1	YTP01	Eixo de regulagem do comprimento do ponto	1	1	1
2	YTP02	Mola	1	1	1
3	YTP03	Vedação do óleo	2	2	2
4	YTP05	Came de regulagem do comprimento do ponto	1	1	1
5	YTP06	Bloco de regulagem do comprimento do ponto	1	1	1
6	YTP08	Mola do bloco de regulagem	2	2	2
7	YTP09	Came do comprimento do ponto	1	1	1
8	YTP11	Chapa de regulagem do comprimento do ponto	1	1	1
9	YTP13	Came do comprimento de alimentação	1	1	1
10	YTP15	Mola do came de alimentação	1	1	1
11	YTP18	Pino do came de alimentação	1	1	1
12	YTP21	Biela	1	1	1
13	YTP22	Rolamento da biela	1	1	1
14	YTP23	Manivela de alimentação	1	1	1
15	YTP25	Suporte	1	1	1
16	YTP28	Manivela diferencial	1	1	1
17	YTP30	Pino	1	1	1
18	YTP31	Mancal do eixo diferencial	1	1	1
19	YTP32	Vedação do óleo	1	1	1
20	YTP33	Mancal	1	1	1
21	YTP34	Mola	1	1	1
22	YTP35	Arruela	1	1	1
23	YTP43	Bloco de regulagem	1	1	1
24	YTP46	Arruela	2	2	2
25	YTP59	Came de alimentação	1	1	0
26	YTP60	Arruela	1	1	1
27	YTP62	Suporte de regulagem diferencial	1	1	1
28	YTP63	Parafuso de regulagem	1	1	1
29	YTP64	Mola do parafuso de regulagem	1	1	1
30	YTP65	Chapa de regulagem	1	1	1
31	YTP19	Came de regulagem	0	0	1
1	S452	Parafuso de regulagem	1	1	1
2	S295	Parafuso da manivela diferencial	2	2	2
3	S251	Parafuso	1	1	1
4	W24	Arruela	1	1	1
5	W01	Arruela	2	2	2
6	S262	Parafuso	1	1	1
7	S221	Parafuso da mola	1	1	1
8	S259	Parafuso diferencial	1	1	1
9	S399	Parafuso	1	1	1
10	S250	Parafuso	1	1	1
11	S257	Parafuso	1	1	1
12	S270	Comprimento do ponto	4	4	4
13	S215	Parafuso do came	1	1	1
14	S216	Parafuso do came	1	1	1
15	S266	Parafuso	1	1	1
16	S261	Arruela	1	1	1

Observação: ○ Significa Peça Sobressalente ● Significa Parafuso, Porca

Montagem do diferencial de alimentação

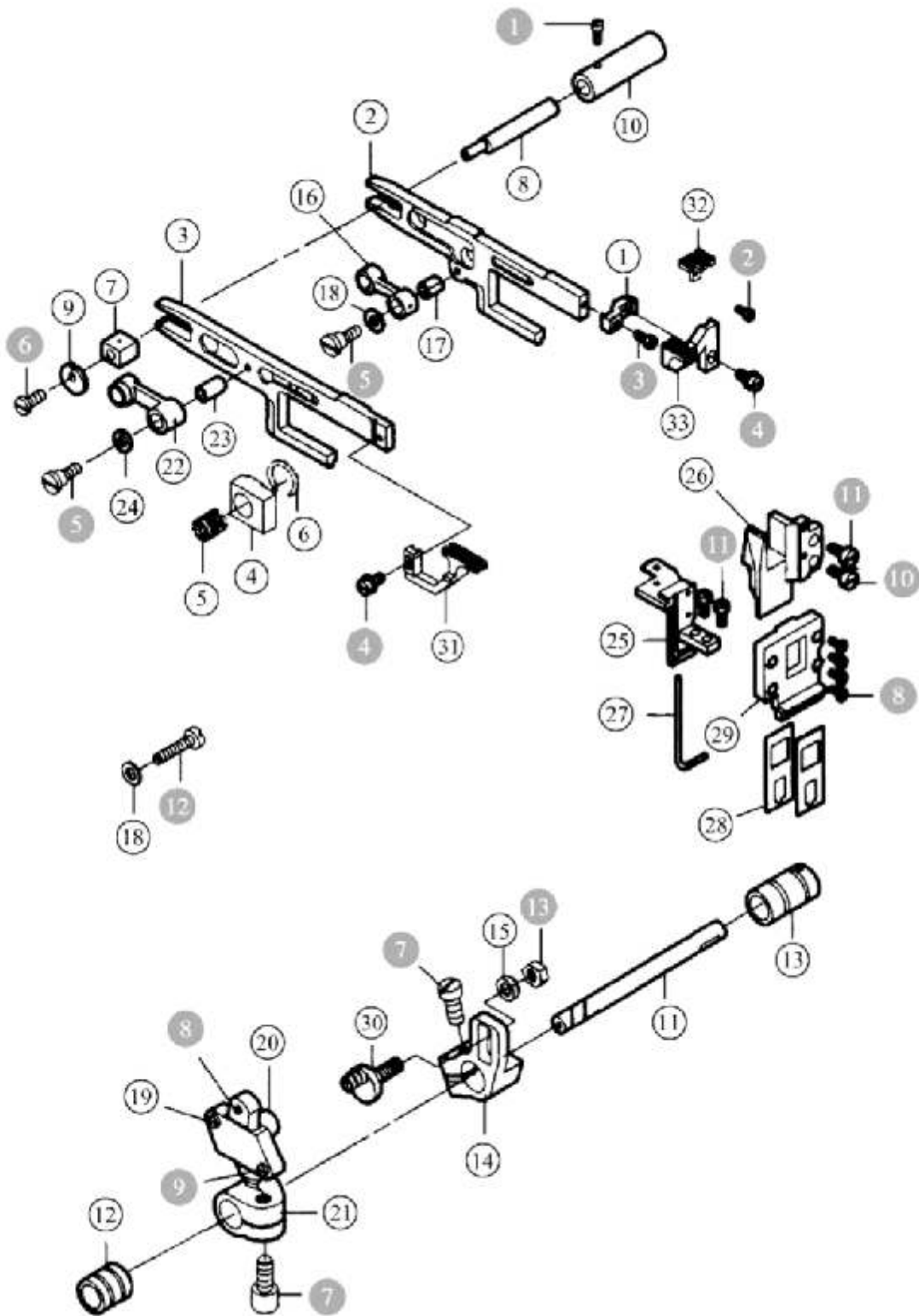


Montagem do Dente

Nº	Part. Nº	Descrição	Número		
			2431A	2432A	2442A
1	YTQ05	Chapa do dente	1	1	1
2	YTQ07	Suporte do dente	1	1	1
3	YTQ10	Suporte do dente auxiliar	1	1	1
4	YTQ11	Bloco do dente	1	1	1
5	YTQ12	Mancal do bloco do dente	1	1	1
6	YTQ13	Trava	1	1	1
7	YTQ14	Bloco do diferencial	1	1	1
8	YTQ15	Eixo excêntrico	1	1	1
9	YTQ17	Arruela excêntrica do eixo	1	1	1
10	YTQ19	Mancal do eixo excêntrico	1	1	1
11	YTQ21	Eixo de alimentação	1	1	1
12	YTQ24	Mancal do eixo de alimentação	1	1	1
13	YTQ25	Mancal do eixo de alimentação	1	1	1
14	YTQ28	Manivela de regulagem de alimentação	1	1	1
15	YTQ31	Arruela	1	1	1
16	YTQ33	Biela do dente	1	1	1
17	YTQ34	Mancal da biela	1	1	1
18	YTQ35	Mancal	2	2	2
19	YTQ37	Tampa da manivela	1	1	1
20	YTQ38	Manivela	1	1	1
21	YTQ39	Manivela de regulagem de alimentação	1	1	1
22	YTQ40	Biela do diferencial	1	1	1
23	YTQ41	Mancal da biela do diferencial	1	1	1
24	YTQ42	Arruela do mancal	2	2	2
25	YTQ46	Chapa	1	1	1
26	YTQ47	Conexão do dente	1	1	1
27	YTQ48	Conexão da chapa	1	1	1
28	YTQ49	Vedação de óleo	2	2	2
29	YTQ50	Chapa de conexão	1	1	1
30	YTQ90	Pino excêntrico do dente	1	1	0
	YTQ30	Pino excêntrico do dente	0	0	1
31	YTQ32-4	Dente auxiliar	1	1	0
	YTQ32-5	Dente auxiliar	0	0	1
32	YTQ43	Dente principal	1	1	0
	YTQ44	Dente principal	0	0	1
33	YTQ51	Dente principal	1	1	0
	YTQ52	Dente principal	0	0	1
1	S251	Mancal de regulagem	1	1	1
2	S209	Parafuso do mancal	1	1	1
3	S245	Parafuso	1	1	1
4	S576	Parafuso do dente principal	2	2	2
5	S253	Parafuso	2	2	2
6	S212	Parafuso do bloco	1	1	1
7	S612	Parafuso da manivela do eixo de alimentação (direito)	2	2	2
8	S221	Parafuso da manivela (esquerdo)	5	5	5
9	S343	Parafuso da tampa da corrediça da manivela	2	2	2
10	S259	Parafuso	1	1	1
11	S277	Parafuso	4	4	4
12		Parafuso	1	1	1
13	N25	Porca	1	1	1

Observação: ○ Significa Peça Sobressalente ● Significa Parafuso, Porca

Montagem do Dente

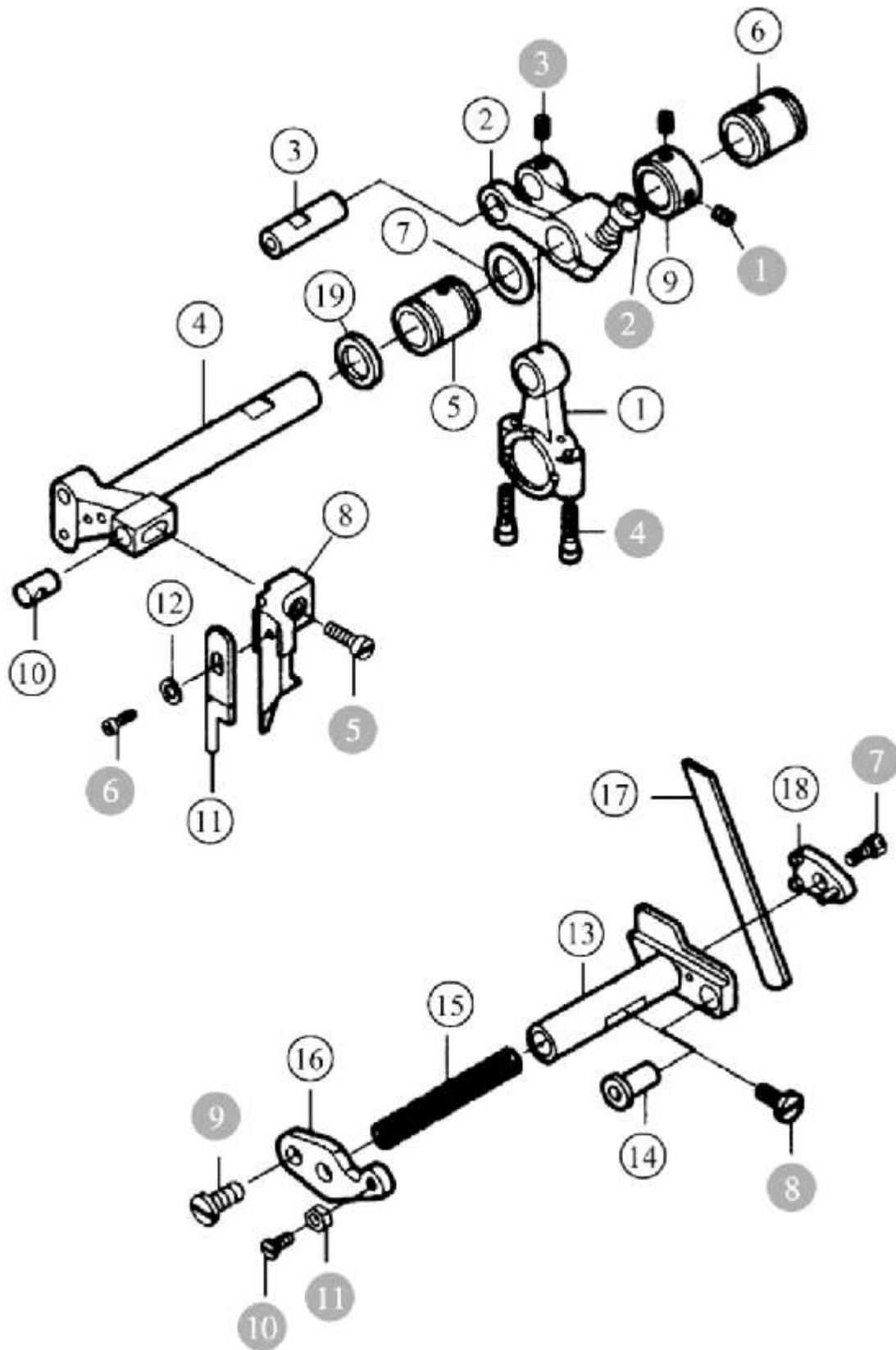


Montagem da Transmissão

Nº	Part. Nº	Descrição	Número		
			2431A	2432A	2442A
1	YTR01	Biela da faca superior	1	1	1
2	YTR03	Manivela da faca superior	1	1	0
	YTR04	Manivela da faca superior	0	0	1
3	YTR07	Pino da manivela	1	1	1
4	YTR09	Eixo da faca superior	1	1	1
5	YTR12	Mancal do eixo da faca superior esquerda	1	1	1
6	YTR13	Mancal do eixo da faca superior direita	1	1	1
7	YTR14	Arruela	1	1	1
8	YTR20	Suporte da faca superior	1	1	0
	YTR19	Suporte da faca superior	0	0	1
9	YTR21	Colar	1	1	1
10	YTR22	Pino da faca superior	1	1	1
11	YTR23	Faca superior	1	1	1
12	YTR25	Arruela	1	1	1
13	YTR27	Suporte da faca inferior	1	1	0
	YTR26	Suporte da faca inferior	0	0	1
14	YTR29	Mancal do suporte da faca inferior	1	1	1
15	YTR32	Mola do suporte da faca inferior	1	1	1
16	YTR33	Suporte da faca inferior			
17	YTR35	Faca inferior	1	1	1
18	YTR36	Chapa de travamento do suporte da faca inferior	1	1	1
19	F19	Vedação do óleo	1	1	1
1	S293	Parafuso	2	2	2
2	S612	Parafuso da manivela	1	1	1
3	S270	Parafuso da manivela	1	1	1
4	S385	Parafuso da biela	2	2	2
5	S277	Parafuso do suporte da faca superior	1	1	1
6	S246	Parafuso da faca superior	1	1	1
7	S261	Parafuso da chapa de travamento do suporte	1	1	1
8	S258	Parafuso da chapa de travamento do suporte	1	1	1
9	S275	Parafuso do suporte	1	1	1
10	S241	Parafuso do suporte	1	1	1
11	N23	Porca do suporte	1	1	1

Observação: ○ Significa Peça Sobressalente ● Significa Parafuso, Porca

Montagem da Transmissão

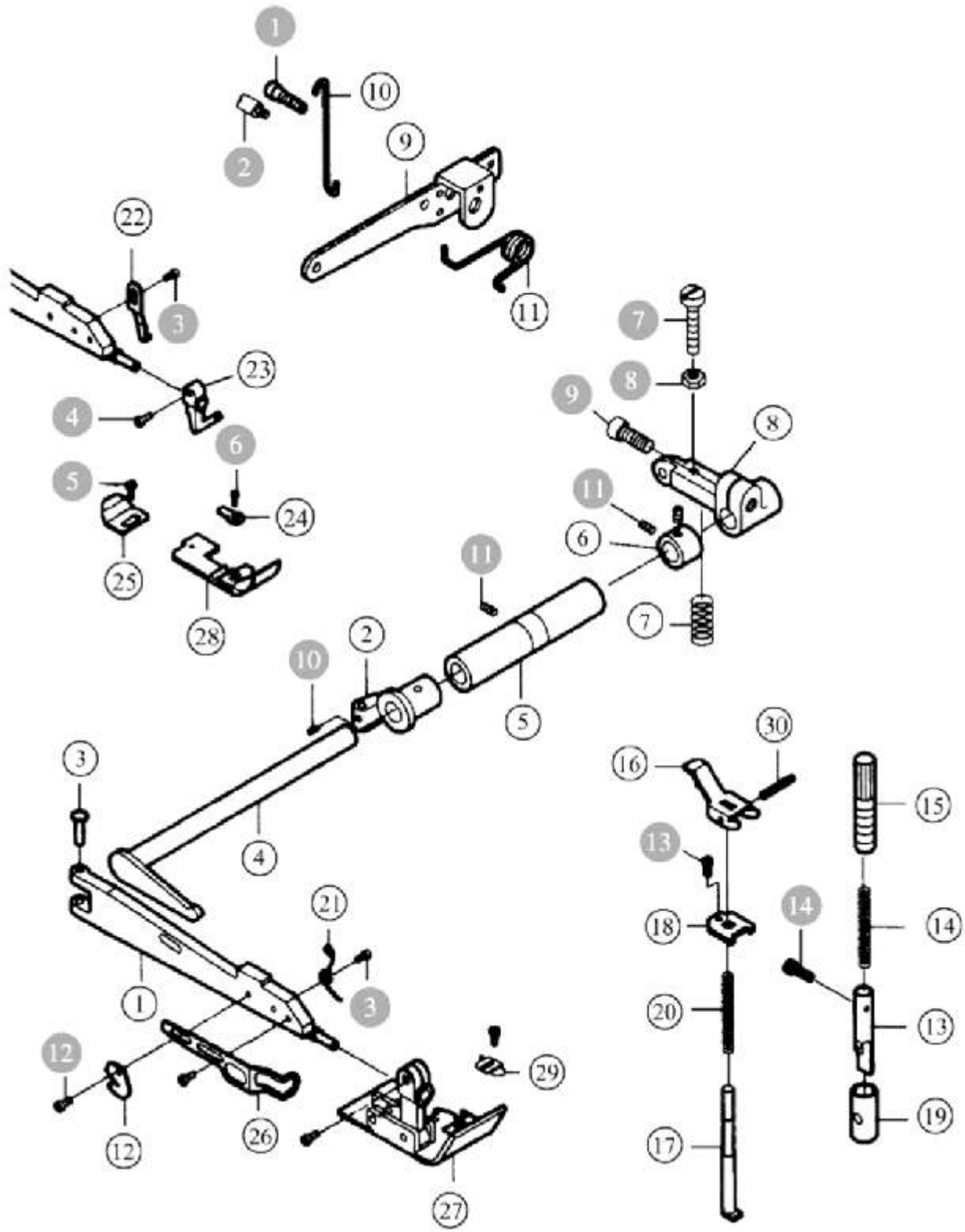


Montagem do pé calcador

Nº	Part. Nº	Descrição	Número		
			2431A	2432A	2442A
1	YTS01	Suporte do calcador	1	1	1
2	YTS02	Mancal do eixo do calcador	1	0	1
3	YTS03	Pino do calcador	1	1	0
4	YTS09	Eixo do calcador	1	1	1
5	YTS10	Mancal do eixo do calcador	1	1	1
6	YTS12	Colar do eixo do calcador	1	1	1
7	YTS13	Mola	1	1	1
8	YTS14	Manivela do calcador	1	1	1
9	YTS18	Chapa do calcador	1	1	1
10	YTS20	Conexão	1	1	1
11	YTS21	Mola	1	1	1
12	YTS24	Cortador de fio	1	1	1
13	YTS26	Barra do calcador	1	1	1
14	YTS27	Mola da barra do calcador	1	1	1
15	YTS28	Parafuso de regulagem do calcador	1	1	1
16	YTS29	Alavanca do calcador	1	1	1
17	YTS30	Pino do calcador	1	1	1
18	YTS31	Suporte	1	1	1
19	YTS33	Mancal da barra do calcador	1	1	1
20	YTS34	Mola do pino	1	1	1
21	YTS44	Mola do calcador	1	1	1
22	YTS54	Chapa de conexão	1	1	1
23	YTS56	Suporte do calcador	1	1	1
24	YTS58	Base do calcador	1	1	1
25	YTS64	Posicionador	1	1	1
26	YTS65	Chapa de conexão do calcador	1	1	1
27	YTS66	Calcador	0	1	0
28	YTS67	Base do calcador	0	1	0
29	YTS68	Levantador do calcador	0	1	0
30	P04	Pino manual do levantador do calcador	1	1	1
1	S296	Parafuso	1	1	1
2	S255	Parafuso	1	1	1
3	S219	Parafuso da chapa	2	2	2
4	S230	Parafuso do suporte do pé calcador	1	1	1
5	S208	Parafuso	1	1	1
6	S222	Parafuso	1	1	1
7	S331	Parafuso da manivela do pé calcador	1	1	1
8	N26	Porca	1	1	1
9	S612	Parafuso da manivela do pé calcador	1	1	1
10	S20	Parafuso	3	3	3
11	S21	Parafuso	1	1	1
12	S65	Parafuso	2	2	2
13	S213	Parafuso	1	1	1
14	S437	Parafuso da barra do calcador	1	1	1

Observação: ○ Significa Peça Sobressalente ● Significa Parafuso, Porca

Montagem do pé calcador

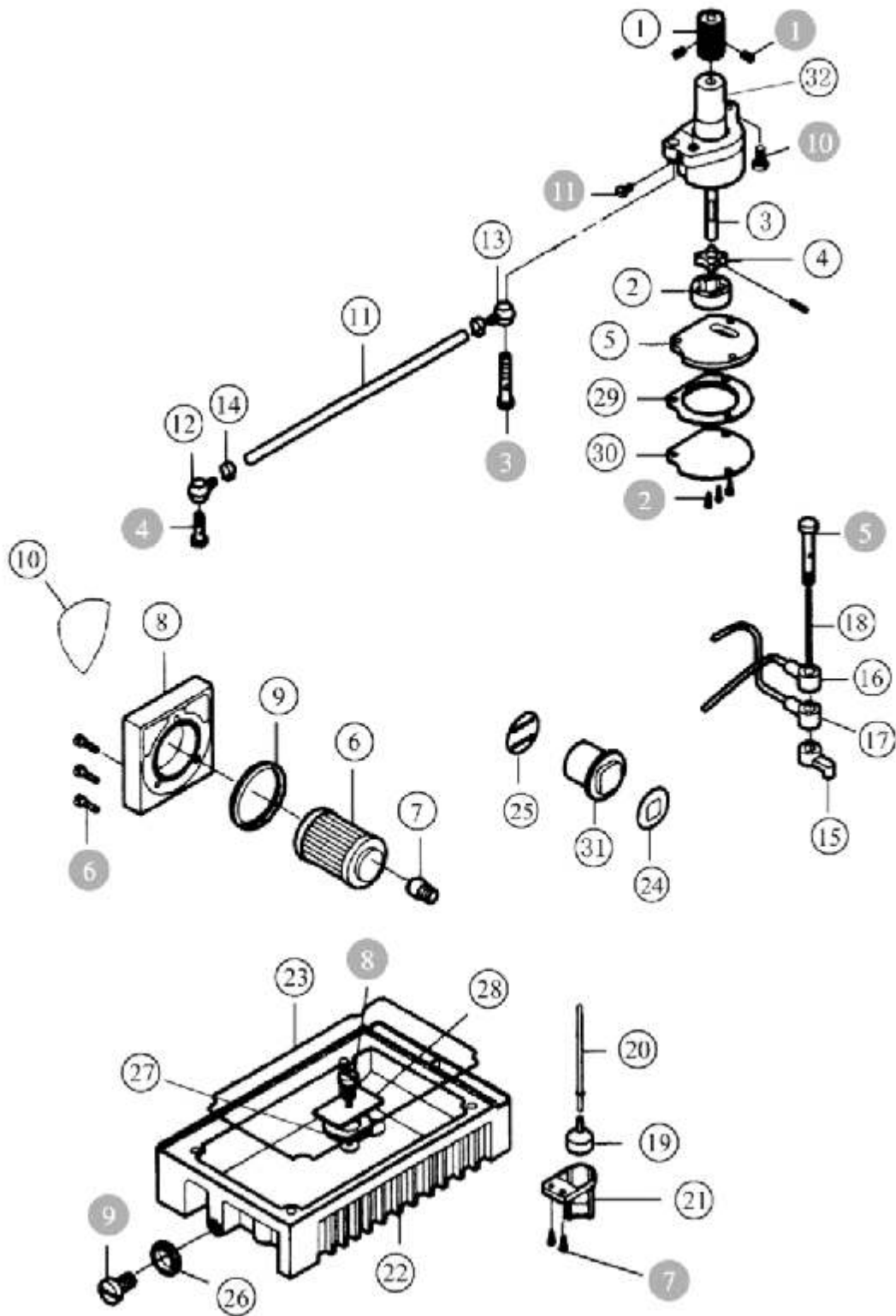


Montagem da Lubrificação

Nº	Part. Nº	Descrição	Número		
			2431A	2432A	2442A
1	YTT04	Engrenagem da bomba de óleo	1	1	1
2	YTT06	Mancal giratório da bomba de óleo	1	1	1
3	YTT07	Eixo giratório da bomba de óleo	1	1	1
4	YTT09	Acionador da bomba	1	1	1
5	YTT12	Tampa da bomba de óleo	1	1	1
6	YTT14	Filtro de óleo	1	1	1
7	YTT15	Junta do filtro	1	1	1
8	YTT16	Tampa do filtro de óleo	1	1	1
9	YTT17	Vedação	1	1	1
10	YTT18	Placa de identificação	1	1	1
11	YTT22	Tubo do óleo	1	1	1
12	YTT24	Terminal	1	1	1
13	YTT25	Terminal	1	1	1
14	YTT26	Anel de fixação	4	4	4
15	YTT38	Mancal de lubrificação	1	1	1
16	YTT39	Terminal superior	1	1	1
17	YTT40	Terminal inferior	1	1	1
18	YTT41	Pino de regulação	1	1	1
19	YTT46	Suporte	1	1	1
20	YTT47	Tubo de óleo	1	1	1
21	YTT49	Suporte do tubo	1	1	1
22	YTT51	Cárter de óleo	1	1	1
23	YTT52	Vedação do cárter	1	1	1
24	YTT54	Vedação	1	1	1
25	YTT55	Visor do nível de óleo	1	1	1
26	YTT56	Vedação do cárter	1	1	1
27	YTT57	Ímã do cárter de óleo	1	1	1
28	YTT58	Tampa do ímã do cárter de óleo	1	1	1
29	YTT64	Suporte da tela do óleo	1	1	1
30	YTT65	Tela do óleo	1	1	1
31	YTT74	Mancal do visor	1	1	1
32	YTT03	Bomba completa	1	1	1
1	S292	Parafuso	2	2	2
2	S245	Parafuso	3	3	3
3	S419	Parafuso	1	1	1
4	S304	Parafuso	1	1	1
5	S286	Parafuso da tela do óleo	1	1	1
6	S265	Parafuso da tampa do filtro	3	3	3
7	S269	Parafuso do suporte	2	2	2
8	S262	Parafuso da tampa do ímã do cárter de óleo	1	1	1
9	S310	Parafuso do cárter de óleo	1	1	1
10	S278	Parafuso da bomba de óleo	1	1	1
11	S308	Parafuso da bomba de óleo	1	1	1

Observação: ○ Significa Peça Sobressalente ● Significa Parafuso, Porca

Montagem da Lubrificação

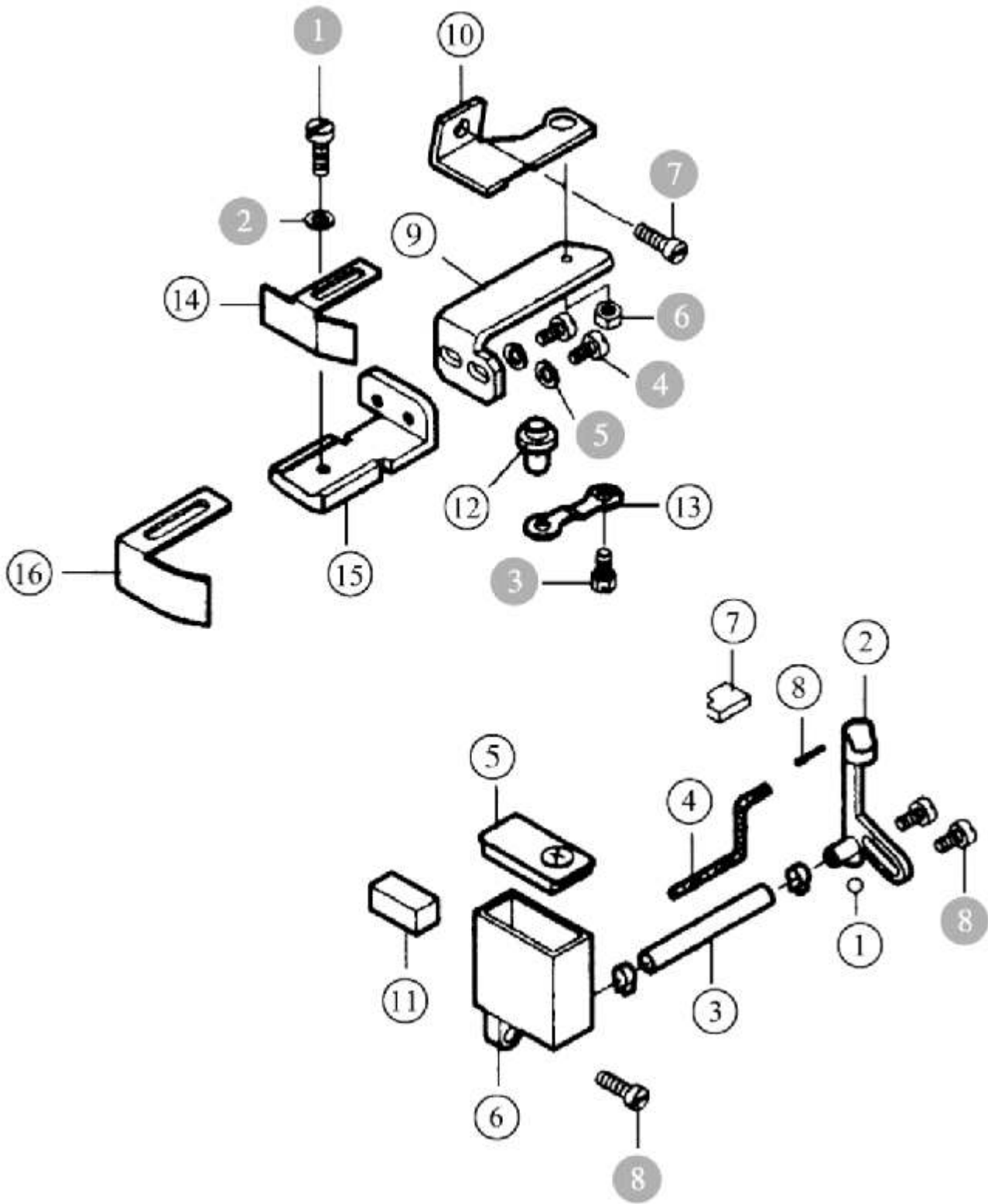


Montagem do Guia

Nº	Part. Nº	Descrição	Número		
			2431A	2432A	2442A
1	YTV02	Vedação do óleo	1	1	1
2	YTV14	Resfriador da agulha	1	1	0
	YTV15	Resfriador da agulha	0	0	1
3	YTV20	Suporte do tubo de óleo	1	1	1
4	YTV21	Pavio do óleo	1	1	1
5	YTV22	Tampa do reservatório	1	1	1
6	YTV23	Reservatório	1	1	1
7	YTV24	Feltro do óleo	1	1	0
	YTV25	Feltro do óleo	0	0	1
8	YTV26	Pavio do óleo	1	1	1
9	YTV28	Suporte do guia para tecidos	1	1	1
10	YTV27	Dobradiça	1	1	1
11	YTV29	Bloco de feltro	1	1	1
12	YTV34	Pino da dobradiça	1	1	1
13	YTV35	Chapa	1	1	0
14	YTV40	Suporte da chapa	1	1	1
15	YTV43	Chapa	1	1	1
16	YTV39	Guia da chapa	0	0	1
1	S266	Parafuso da chapa do retentor	1	1	1
2	P46	Arruela	1	1	1
3	S239	Parafuso da chapa	1	1	1
4	S246	Parafuso da dobradiça	2	2	2
5	W09	Arruela	2	2	2
6	N26	Porca	1	1	1
7	S277	Parafuso do suporte do guia para tecidos	1	1	1
8	S262	Parafuso do resfriador da agulha	3	3	3

Observação: ○ Significa Peça Sobressalente ● Significa Parafuso, Porca

Montagem do Guia

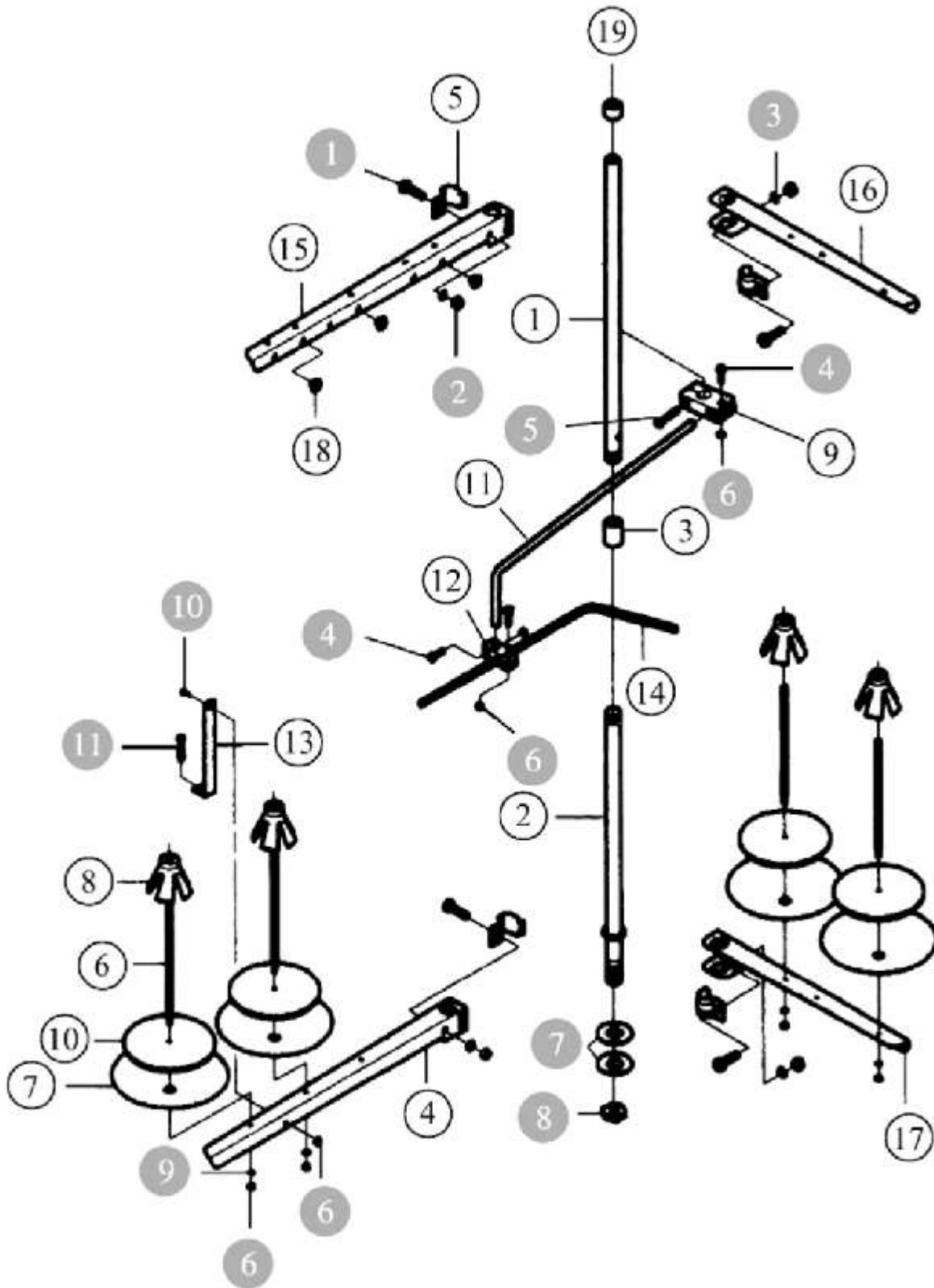


Montagem do Cone de Linha

Nº	Part. Nº	Descrição	Número		
			2431A	2432A	2442A
1	YTW01	Haste superior do porta cone	1	1	1
2	YTW02	Haste inferior do porta cone	1	1	1
3	YTW03	Conexão das hastes	1	1	1
4	YTW04	Braço do suporte	1	1	1
5	YTW05	Chapa de fixação	4	4	4
6	YTW09	Pino do cone	3	4	5
7	YTW12	Bandeja do cone	3	4	5
8	YTW13	Retentor do cone	3	4	5
9	YTW14	Base da haste	1	1	1
10	YTW15	Protetor da bandeja do cone	3	4	5
11	YTW17	Barra de conexão do guia-fios	1	1	1
12	YTW20	Junta da haste	1	1	1
13	YTW22	Chapa estabilizadora	1	1	1
14	YTW23	Haste do suporte	1	1	1
15	YTW26	Braço do suporte	1	1	1
16	YTW28	Guia-fio	1	1	1
17	YTW29	Braço do suporte	1	1	1
18	YTW32	Guia-fio	3	3	3
19	YTW36	Terminal de borracha	1	1	1
1	S421	Parafuso do gancho do guia-fio	4	4	4
2	N31	Parafuso do gancho do guia-fio	4	4	4
3	S01	Arruela do guia-fio	4	4	4
4	S386	Parafuso	3	3	3
5	S281	Parafuso	1	1	1
6	N29	Porca	8	8	8
7	W25	Arruela inferior	2	2	
8	N30	Porca	1	1	1
9	S04	Porca	4	4	4
10	S420	Parafuso	1	1	1
11	S422	Parafuso	1	1	1

Observação: ○ Significa Peça Sobressalente ● Significa Parafuso, Porca

Montagem do Cone de Linha

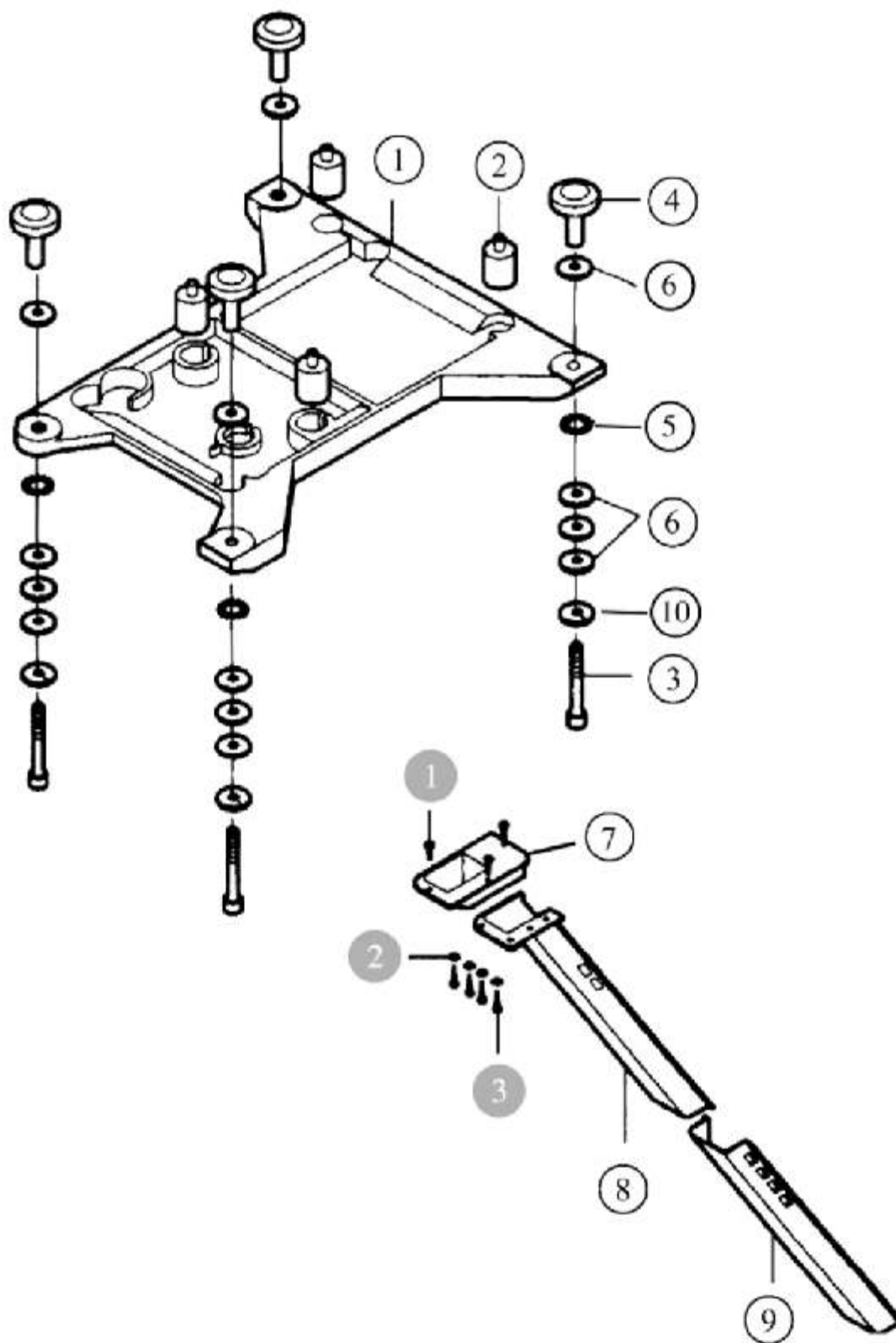


Montagem dos Acessórios da Bancada

Nº	Part. Nº	Descrição	Número		
			2431A	2432A	2442A
1	YTX01	Chapa do cabeçote	1	1	1
2	YTX02	Apoio do cabeçote			
3	YTX04	Parafuso	4	4	4
4	YTX05	Parafuso	4	4	4
5		Arruela	4	4	4
6	YTX09	Arruela	16	16	16
7	YTX10	Suporte da canaleta	1	1	1
8	YTX12	Canaleta	1	1	1
9	YTX13	Canaleta	1	1	1
10		Arruela	4	4	4
1	S391	Parafuso	3	3	3
2	SW21	Arruela	4	4	4
3	S392	Parafuso	4	4	4

Observação: ○ Significa Peça Sobressalente ● Significa Parafuso, Porca

Montagem dos Acessórios da Bancada



Acessórios

Nº	Part. Nº	Descrição	Número		
			2431A	2432A	2442A
1	YTY01	Capa do cabeçote	1	1	1
2	YTY02	Óleo	1	1	1
3	YTY03	Funil de óleo	1	1	1
4	YTY04	Almotolia	1	1	1
5	YTY05	Chave combinada	1	1	1
6	YTY07	Chave combinada	1	1	1
7	YTY08	Chave combinada	1	1	1
8	YTY09	Chave tipo Allen	1	1	1
9	YTY10	Chave tipo Allen	1	1	1
10	YTY11	Chave tipo Allen	1	1	1
11	YTY12	Chave tipo Allen	1	1	1
12	YTY13	Chave de fenda	1	1	1
13	YTY14	Chave de fenda	1	1	1
14	YTY15	Chave de fenda	1	1	1
15	YTY16	Pinça	1	1	1
16	YTY18	Passador de linha	1	1	1
17	YTY19	Pacote de acessórios	1	1	1
18	YTY26	Parafuso	1	1	1
19	S216	Blister com agulhas	1	1	1
20	DC27	Faca inferior	1	1	1
21	R35	Filtro do óleo	1	1	1

Observação: ○ Significa Peça Sobressalente ● Significa Parafuso, Porca

Acessórios

